



Taśmociąg rolkowy z silnikiem TR-3000

Cena brutto **15 500,00 zł**

Cena netto **12 601,63 zł**

Dostępność **Dostępny**

Numer katalogowy **TR-3000**

Opis produktu

Taśmociąg rolkowy z silnikiem o długości 3000 [mm]

Przenośniki rolkowe Skypack - proste rozwiązanie dla sprawnej logistyki

Przenośniki rolkowe to niezawodny sposób na szybki i bezpieczny transport kartonów, paczek i pojemników między stanowiskami pracy. Solidna konstrukcja stalowa oraz rolki o wysokiej nośności zapewniają płynną pracę w wymagających warunkach magazynowych i produkcyjnych.

Oferujemy **przenośniki rolkowe grawitacyjne oraz napędzane**, dostępne w różnych długościach, szerokościach i konfiguracjach. Możliwe wykonanie z bandami bocznymi, regulowaną wysokością, w wersji prostej lub łukowej, z pełną integracją z zaklejarkami kartonów, owijarkami, systemami etykietowania czy kompletnymi liniami pakującymi.

- szybki transport kartonów i paczek
- odciążenie pracowników i większa ergonomia
- modułowa budowa - łatwa rozbudowa linii
- idealne do e-commerce, magazynów, produkcji i co-packingu

Regulacja wysokości przenośnika i szerokości pomiędzy bandami, które zabezpieczają produkt przed upadkiem, pozwala na dostosowanie maszyny do Państwa potrzeb.

Wyróżnia go przejrzysta i nieskomplikowana konstrukcja co przekłada się na łatwą i bezproblemową obsługę.

- Taśmociąg rolkowy napędzany** - rolki z własnym napędem do płynnego transportu
- Możliwość wykonania taśmociągu w linii prostej lub w określonych promieniach zakrętów**
- Taśmociąg z **możliwością wykonania w różnych szerokościach rolek**

Możliwość wykonania **dowolnej długości taśmociągu**.

Specyfikacja maszyny:

- **Model:** TR-3000
- **Długość taśmociągu:** 3000 [mm]
- **Szerokość rolek:** 500 [mm]
- **Odległość pomiędzy rolkami:** 120 [mm]
- **Rodzaj przenośnika:** rolkowy
- **Materiał rolek:** stal ocynkowana / stal nierdzewna
- **Prędkość przesuwu:** 10-15 [m/min]
- **Regulowana prędkość:** TAK
- **Max. obciążenie taśmociągu:** 20 [kg]
- **Wysokość taśmociągu:** 600 [mm]
- **Regulowane bandy:** TAK
- **Rodzaj napędu:** silnik elektryczny z reduktorem
- **Zasilanie:** 220V, 50/60 Hz
- **Moc:** 1 [kW]
- **Wymiar maszyny:** 3000 x 550 x 600 mm [W x L x H]
- **Waga:** ok. 140 [kg]
- **Budowa:** obudowa wykonana ze stali nierdzewnej S304



Jeżeli podane wyżej parametry nie pasują pod Państwa produkt, inną maszynę, przedstawimy inne rozwiązanie. Zaoferujemy

inny taśmociąg, który spełni Państwa oczekiwania. Możemy również zmodyfikować taśmociąg montując w niej inne podzespoły jak inny rodzaj taśmy, inna szerokość taśmy czy wysokość, itp.

Zastosowanie

Przeñośniki rolkowe to podstawowy element logistyki i pakowania:

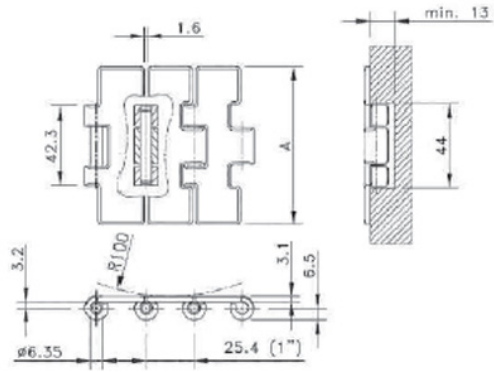
- **magazyny, centra logistyczne, e-commerce** – transport kartonów, paczek, skrzynek
- **linie pakujące** – przed i za zaklejarkami kartonów, zgrzewarkami, owijarkami, wagami
- **produkcja** – podawanie produktów w pudełkach do kolejnych stanowisk
- **strefy załadunku i rozładunku** – ergonomiczne przemieszczanie towarów bez dźwigania

Mogą pracować w różnych długościach, szerokościach, w linii prostej lub jako sekcje łukowe, z **bandami bocznymi lub bez**, z regulowaną wysokością i możliwością integracji z innymi maszynami.

Poniżej inne przykłady taśm transportowych do zastosowania w podobnych taśmociągach:

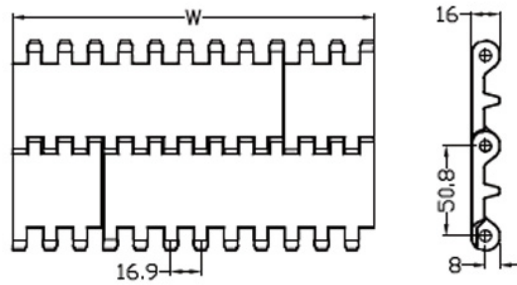
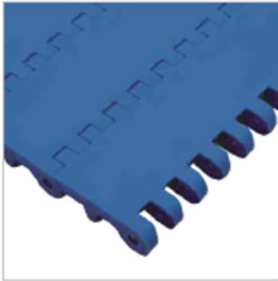
512

▶ FTC-512



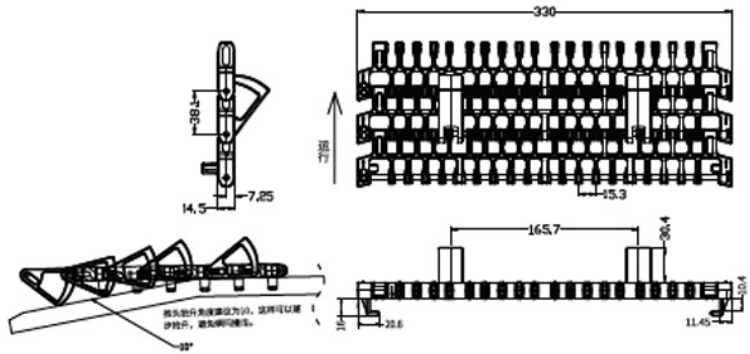
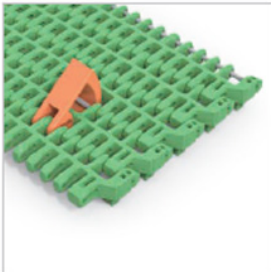
800

▶ MB-P50-800PB



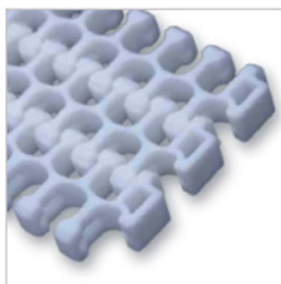
7960

▶ MB-P38-7960-NGJ-DTT

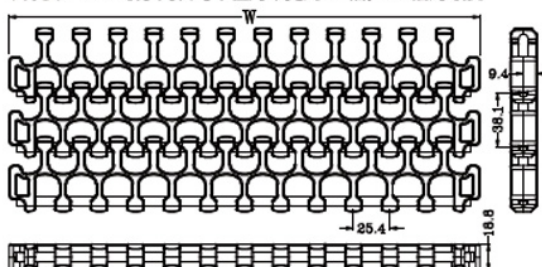


2200

▶ MB-P38-2200

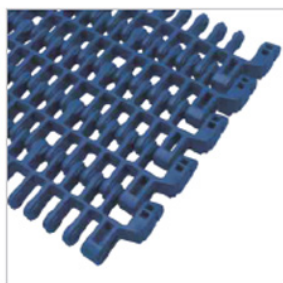


开孔率: 50% 最小内转弯半径为带宽的2.2倍, 2.5倍为最优

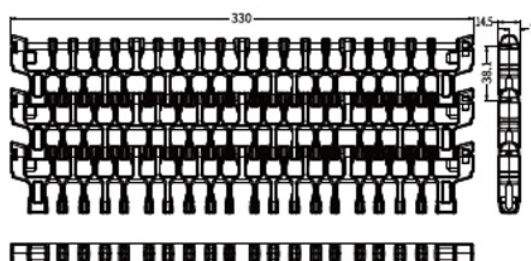


7960

▶ MB-P38-7960

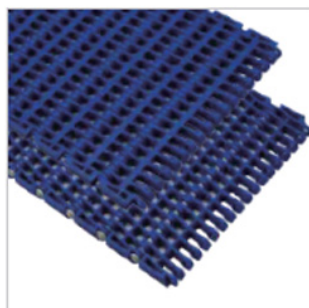


开孔率: 58% 最小内转弯半径为带宽的2.2倍, 2.5倍为最优

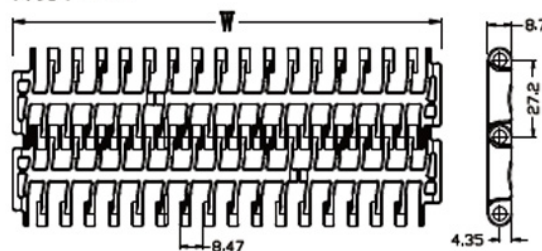


900

▶ MB-P27-900PG

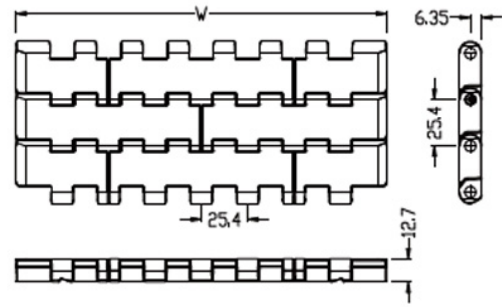
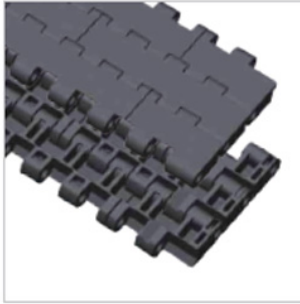


开孔率: 38%



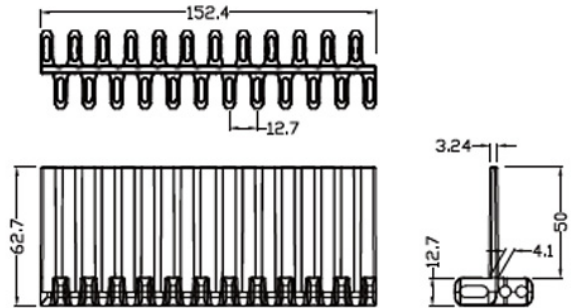
1400

▶ MB-P25-1400PB



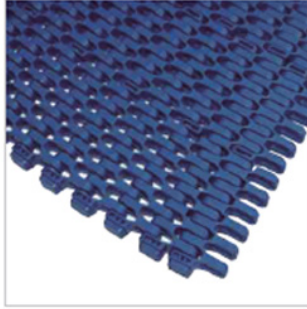
7100

▶ MB-P25-7100DB



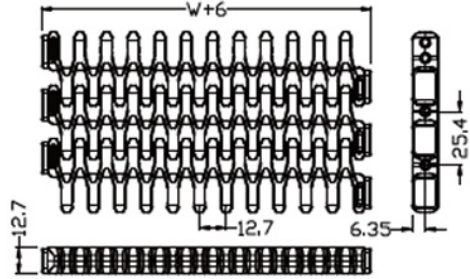
7101

▶ MB-P25-7101



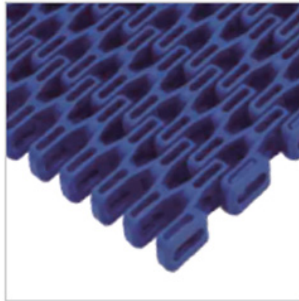
注意：
最大宽度=W+6mm

开孔率: 47%
最小内转弯半径为带宽的2.3倍, 2.5倍为最优

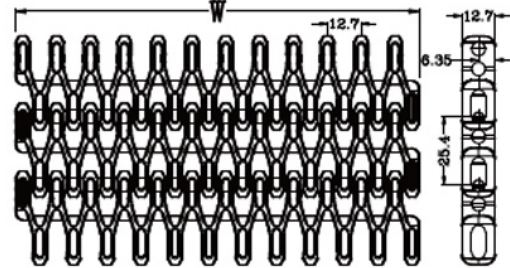


7100

▶ MB-P25-7100

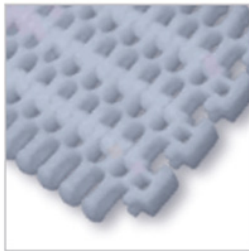


开孔率: 55%
最小内转弯半径为带宽的2.3倍, 2.5倍为最优

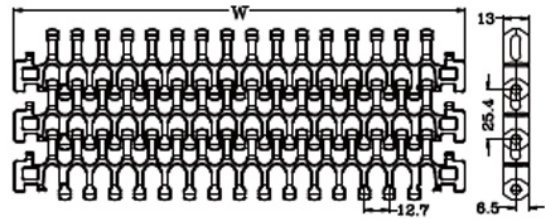


2400

▶ MB-P25-2400



开孔率: 42% 最小内转弯半径为带宽的2.2倍, 2.5倍为最优

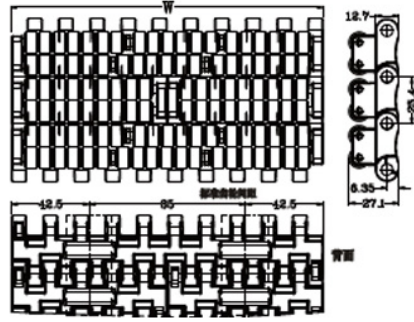


1005

▶ MB-P25-1005GZ

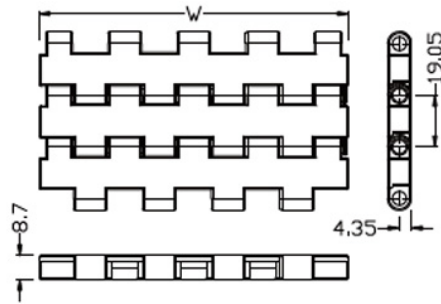
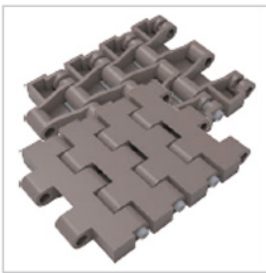


适用滚珠规格:
Ø11.2*Ø4.2*7.8



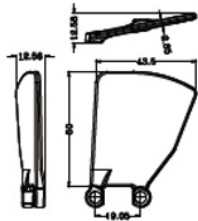
5935

▶ MB-P19-5935KT



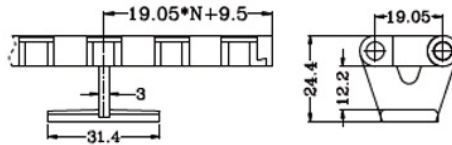
5935

▶ MB-P19-5935-QB



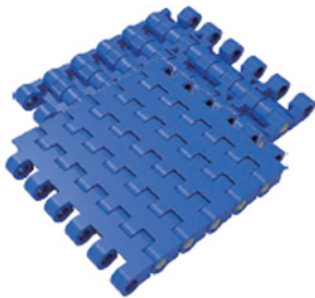
5935

▶ MB-P19-5935GJ

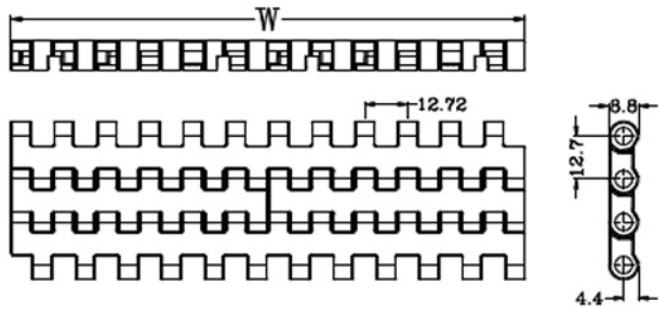


1270

▶ MB-P12-1270PB

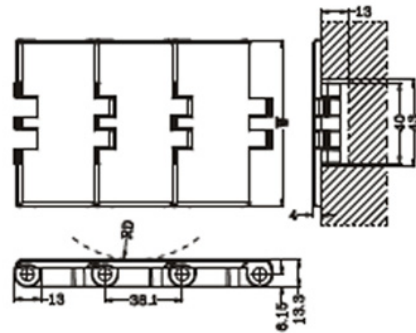
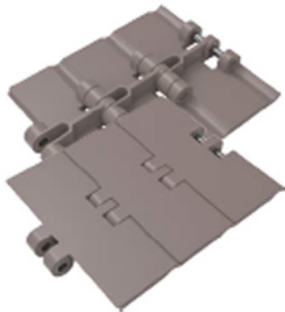


开孔率: 0%



820

▶ FTC-820



880TAB

▶ FTC-880TAB-FH-A

