

## Taśmociąg płytkowy TP-3000



Cena brutto	<b>12 950,00 zł</b>
Cena netto	<b>10 528,46 zł</b>
Dostępność	<b>Dostępny</b>
Numer katalogowy	<b>TP-3000</b>

### Opis produktu

**Taśmociąg płytkowy** z regulacją szybkości o długości 3000 [mm]

Taśmociąg transportuje produkty po linii prostej. Nośnikiem transportującym jest taśma złożona z płytek, która jest nałożona na wałek napędowy z jednej strony i na wałek nawrotny z drugiej. Taśmociąg napędzany jest silnikiem elektrycznym z reduktorem. Taśma przenośnikowa doskonale zdaje egzamin, jako uzupełnienie zarówno procesów produkcyjnych, transportowych, jak i procesów technologicznych.

Taśmociąg przeznaczony jest do szerokiej gamy zastosowań. Obudowa wykonana jest ze stali nierdzewnej. Służy do transportu słoików, butelek szklanych lub plastikowych.

#### Dostępne materiały (tworzywa):

- **PP (polipropylen)** – standard, lekki, odporny chemicznie, często do żywności.
- **POM / ACETAL** – wysoka wytrzymałość, dobra sztywność.

**Regulacja wysokości przenośnika i szerokości pomiędzy bandami**, które zabezpieczają produkt przed upadkiem, pozwala na dostosowanie maszyny do Państwa potrzeb.

Pozwala na **pracę ciągłą o zadanej prędkości przesuwu** w jednym z wybranych kierunków (lewo-prawo).

Może współpracować z innymi rodzajami linii transportowych.

Wyróżnia go przejrzysta i nieskomplikowana konstrukcja co przekłada się na łatwą i bezproblemową obsługę.

#### **Regulacja wysokości przenośnika i szerokości pomiędzy bandami**

Możliwość zmiany taśmy na inny rodzaj

**Cała** maszyna wykonana w **stali nierdzewnej 304**

Taśmociąg płytkowy z **możliwością wykonania w różnych szerokościach taśmy**: 63.5 [mm]; 82.6 [mm]; 101.6 [mm];

---

114.3 [mm]; 152.4 [mm] oraz 190.5 [mm]

Możliwość wykonania **dowolnej długości taśmociągu.**

**Specyfikacja maszyny:**

- **Model:** TP-3000
- **Długość taśmociągu:** 3000 [mm]
- **Szerokość taśmy:** 101.6 [mm]
- **Rodzaj taśmy:** płytkowy numer 820
- **Rodzaj tworzywa:** POM
- **Prędkość przesuwu:** 10-15 [m/min]
- **Regulowana prędkość:** TAK
- **Max. obciążenie taśmociągu:** 20 [kg]
- **Wysokość taśmociągu:** 900 [mm]
- **Regulowane bandy:** TAK
- **Rodzaj napędu:** silnik elektryczny z reduktorem
- **Zasilanie:** 220V, 50/60 Hz
- **Moc:** 1 [kW]
- **Wymiar maszyny:** 3000 x 120 x 900 mm [W x L x H]
- **Waga:** ok. 75 [kg]
- **Budowa:** obudowa wykonana ze stali nierdzewnej S304



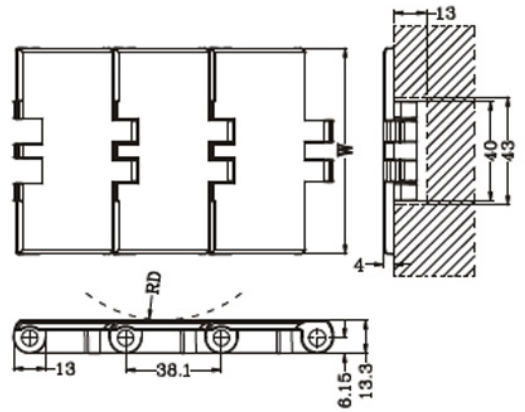
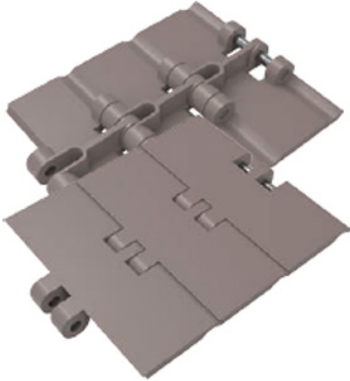
Jeżeli podane wyżej parametry nie pasują pod Państwa produkt, inną maszynę, przedstawimy inne rozwiązanie. Zaoferujemy inny taśmociąg, który spełni Państwa oczekiwania. Możemy również zmodyfikować taśmociąg montując w niej inne podzespoły jak inny rodzaj taśmy, inną szerokość taśmy czy wysokość, itp.

**Możliwe inne szerokości taśmy: 63.5 [mm]; 82.6 [mm]; 101.6 [mm]; 114.3 [mm]; 152.4 [mm] oraz 190.5 [mm]**

820

skypack.pl

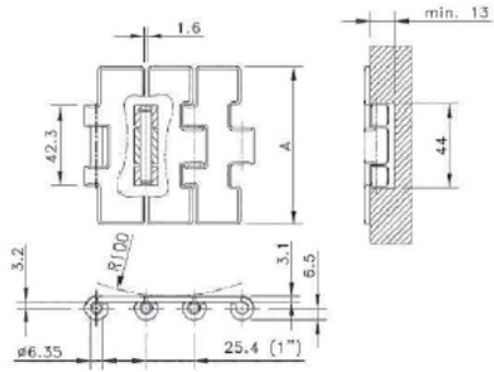
▶ FTC-820



Poniżej przykładowe inne rodzaje taśm do wyboru:

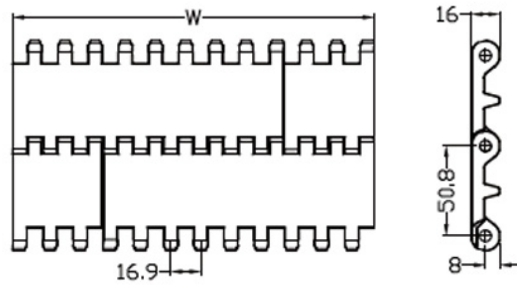
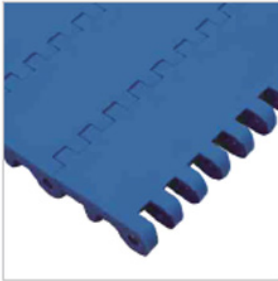
512

▶ FTC-512



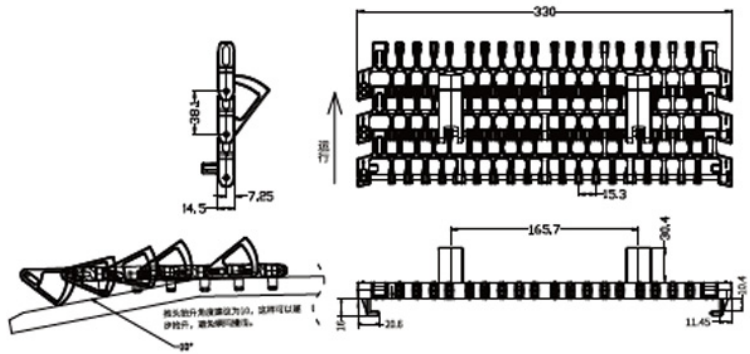
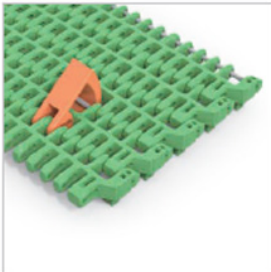
800

▶ MB-P50-800PB



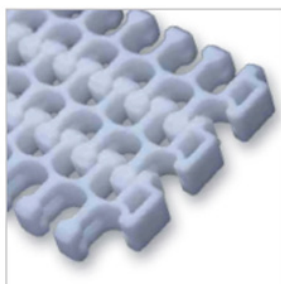
7960

▶ MB-P38-7960-NGJ-DTT

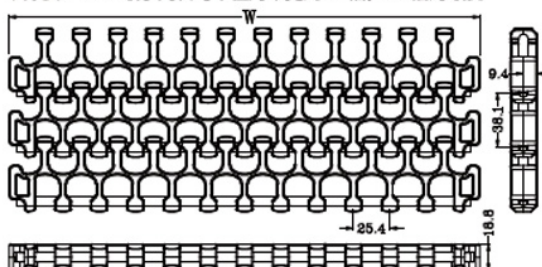


2200

▶ MB-P38-2200

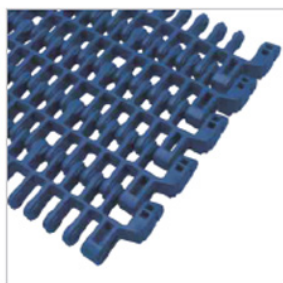


开孔率: 50% 最小内转弯半径为带宽的2.2倍, 2.5倍为最优

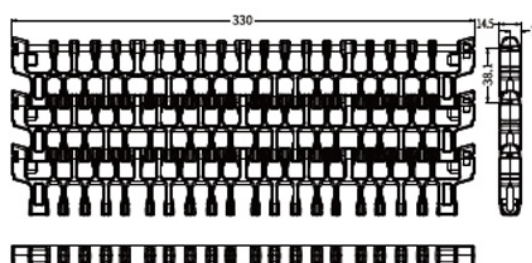


7960

▶ MB-P38-7960

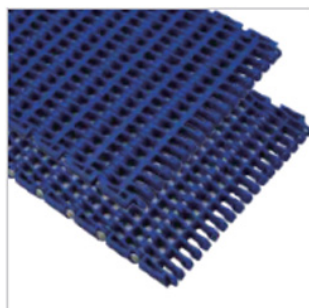


开孔率: 58% 最小内转弯半径为带宽的2.2倍, 2.5倍为最优

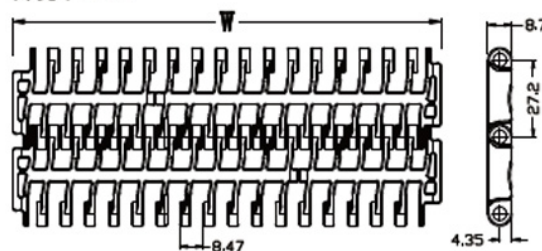


900

▶ MB-P27-900PG

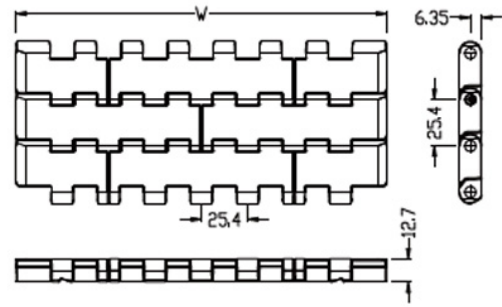
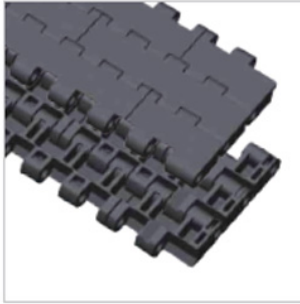


开孔率: 38%



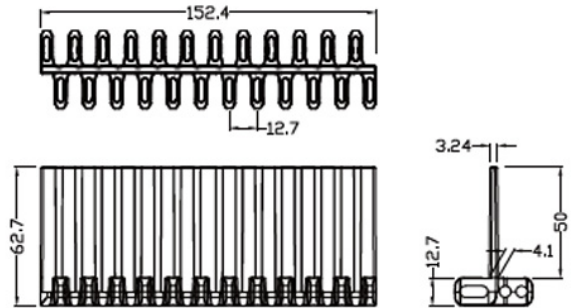
1400

▶ MB-P25-1400PB



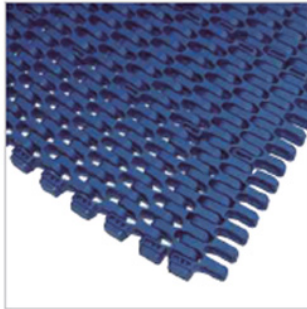
7100

▶ MB-P25-7100DB



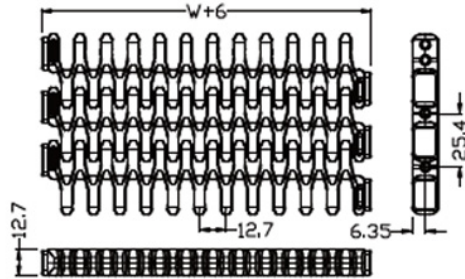
## 7101

▶ MB-P25-7101



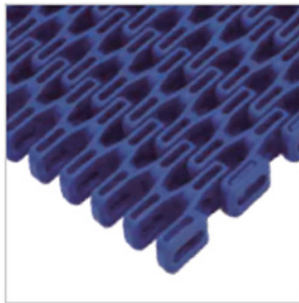
注意：  
最大宽度=W+6mm

开孔率: 47%  
最小内转弯半径为带宽的2.3倍, 2.5倍为最优

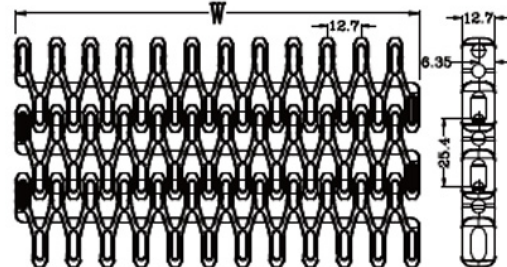


## 7100

▶ MB-P25-7100

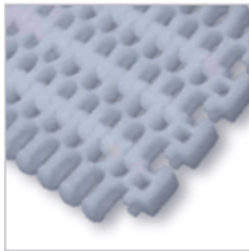


开孔率: 55%  
最小内转弯半径为带宽的2.3倍, 2.5倍为最优

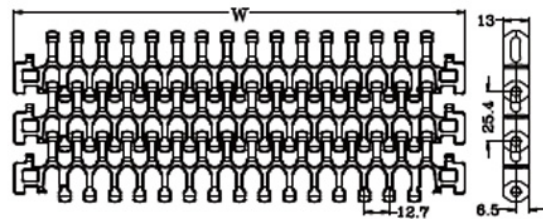


## 2400

▶ MB-P25-2400



开孔率: 42% 最小内转弯半径为带宽的2.2倍, 2.5倍为最优

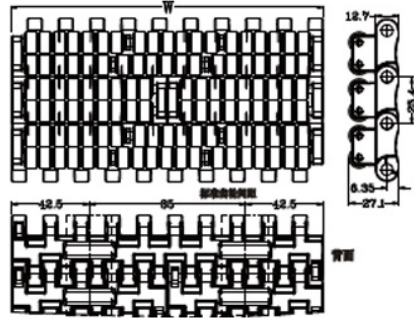


1005

▶ MB-P25-1005GZ

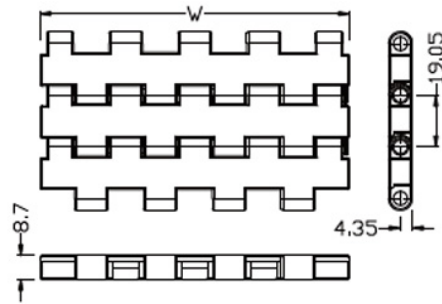
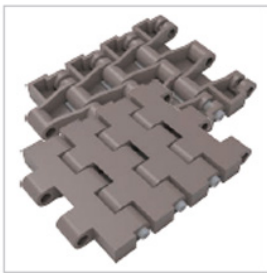


适用滚珠规格:  
Ø11.2\*Ø4.2\*7.8



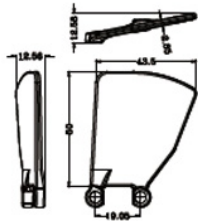
5935

▶ MB-P19-5935KT



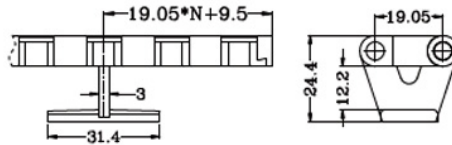
5935

▶ MB-P19-5935-QB



5935

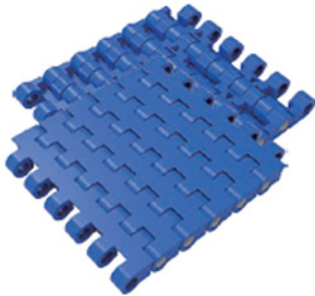
▶ MB-P19-5935GJ



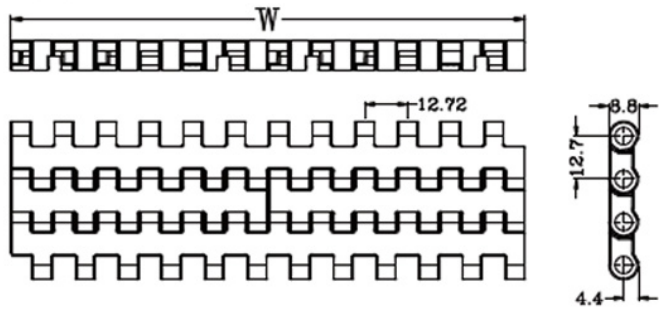


1270

▶ MB-P12-1270PB

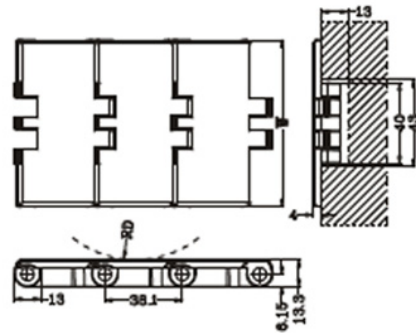
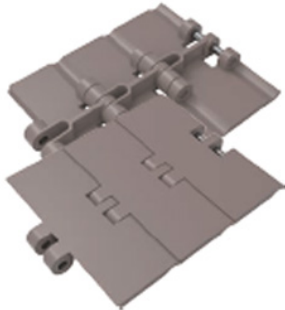


开孔率: 0%



820

▶ FTC-820



880TAB

▶ FTC-880TAB-FH-A

