

Link do produktu: <https://skypack.pl/tasmociag-modulowy-tm-2000-p-153.html>



Taśmociąg modułowy TM-2000

Cena brutto	9 900,00 zł
-------------	--------------------

Cena netto	8 048,78 zł
------------	--------------------

Dostępność	Dostępny
------------	-----------------

Numer katalogowy	TM-2000
------------------	----------------

Opis produktu

Taśmociąg modułowy z regulacją szybkości o długości 2000 [mm]

Zbudowana z połączonych ze sobą modułów (ogniw), z otwartą strukturą zapewniającą odpływ wody i łatwe czyszczenie.

Dostępne materiały (tworzywa modułowe):

- **PP (polipropylen)** – standard, lekki, odporny chemicznie, często do żywności.
- **PE (polietylen)** – do niskich temperatur, mroźni.
- **POM / ACETAL** – wysoka wytrzymałość, dobra sztywność.

Dobór materiału zależy od produktu (żywność, chemia, kosmetyki), temperatury i wymagań higienicznych.

Gdzie taśmociągi modułowe są najczęściej stosowane?

Taśmy modułowe są standardem wszędzie tam, gdzie liczy się higiena, łatwe mycie i odporność:

- **przemysł spożywczy** – mięso, ryby, pieczywo, warzywa, owoce, słodycze, gotowe dania
- **napoje, woda, browary**
- **kosmetyki, chemia gospodarcza**, produkty w opakowaniach jednostkowych
- **przemysł opakowaniowy** – linie pakujące flow-pack, doypack, kartoniarki, etykieciarki
- **logistyka, sortownie, magazyny** – transport kartonów, pojemników

Regulacja wysokości przenośnika i szerokości pomiędzy bandami, które zabezpieczają produkt przed upadkiem, pozwala na dostosowanie maszyny do Państwa potrzeb.

Pozwala na **pracę ciągłą o zadanej prędkości przesuwu** w jednym z wybranych kierunków (lewo-prawo).

Może współpracować z innymi rodzajami linii transportowych.

Wyróżnia go przejrzysta i nieskomplikowana konstrukcja co przekłada się na łatwą i bezproblemową obsługę.

□ Regulacja wysokości przenośnika i szerokości pomiędzy bandami

□ Możliwość zmiany taśmy na inny rodzaj

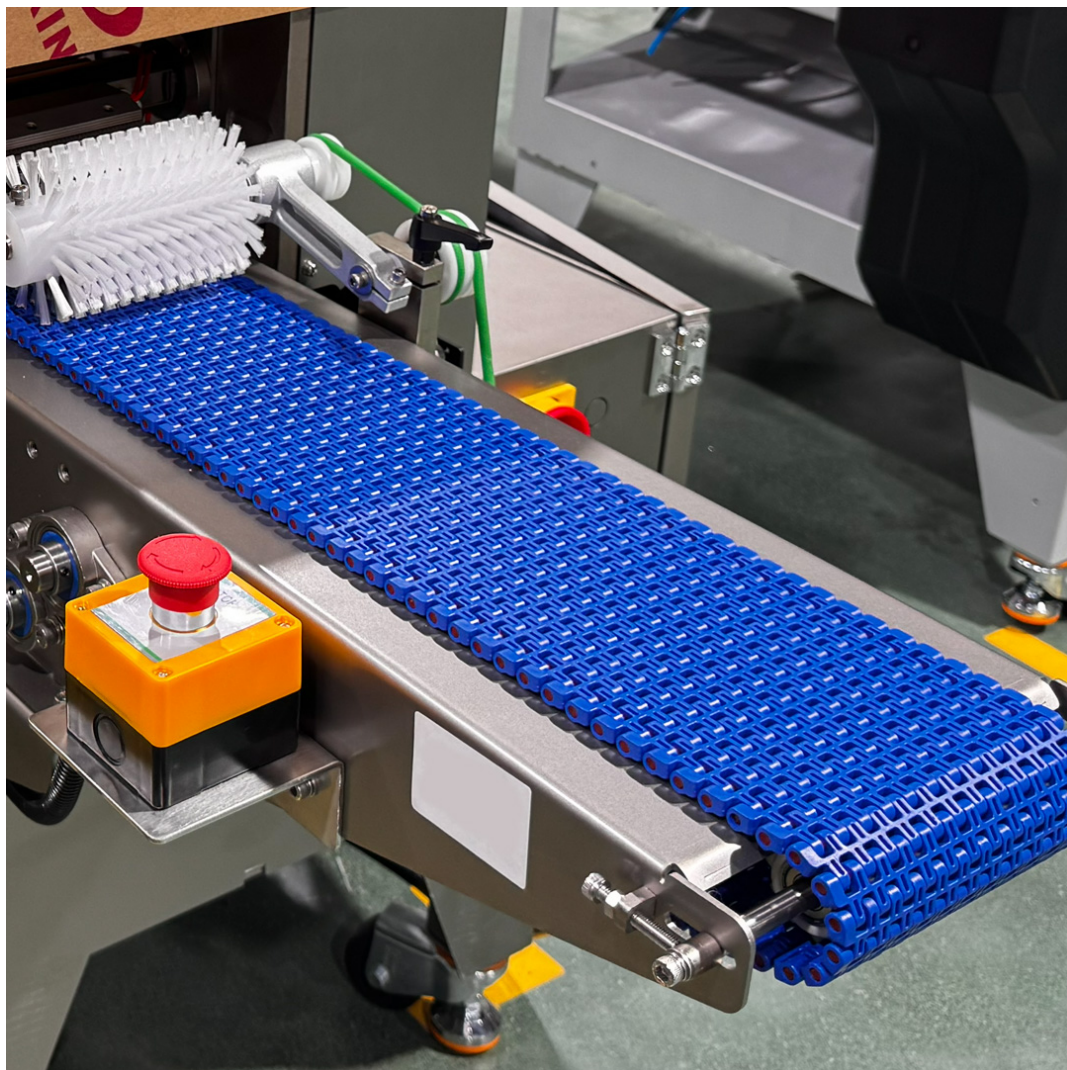
□ Możliwość wykonania taśmociągu w linii prostej lub w określonych promieniach zakrętów

□ Taśmociąg modułowy z **możliwością wykonania w różnych szerokościach taśmy**

Możliwość wykonania **dowolnej długości taśmociągu.**

Specyfikacja maszyny:

- **Model:** TM-2000
- **Długość taśmociągu:** 2000 [mm]
- **Szerokość taśmy:** 255 [mm]
- **Rodzaj taśmy:** taśma modułowa numer 1000
- **Materiał taśmy:** PP
- **Prędkość przesuwu:** 10-15 [m/min]
- **Regulowana prędkość:** TAK
- **Max. obciążenie taśmociągu:** 20 [kg]
- **Wysokość taśmociągu:** 900 [mm]
- **Regulowane bandy:** TAK
- **Rodzaj napędu:** silnik elektryczny z reduktorem
- **Zasilanie:** 220V, 50/60 Hz
- **Moc:** 1 [kW]
- **Wymiar maszyny:** 2000 x 300 x 900 mm [W x L x H]
- **Waga:** ok. 60 [kg]
- **Budowa:** obudowa wykonana ze stali nierdzewnej S304

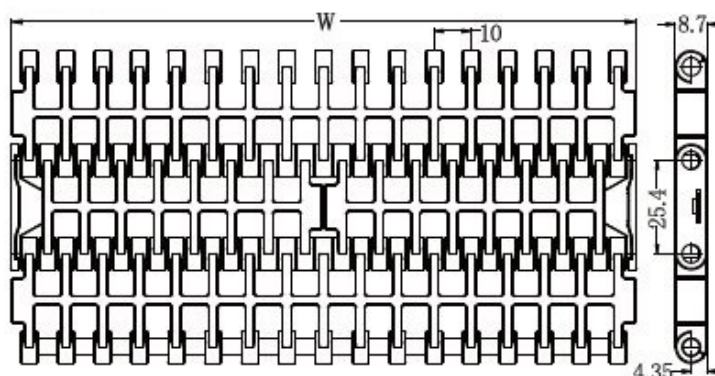
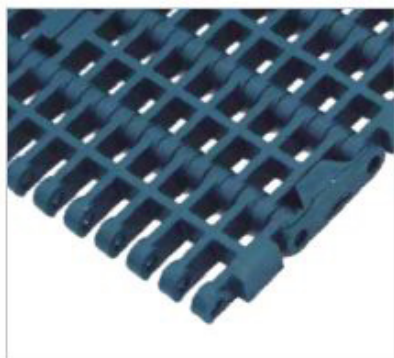


Jeżeli podane wyżej parametry nie pasują pod Państwa produkt, inną maszynę, przedstawimy inne rozwiązanie. Zaoferujemy inny taśmociąg, który spełni Państwa oczekiwania. Możemy również zmodyfikować taśmociąg montując w niej inne podzespoły jak inny rodzaj taśmy, inną szerokość taśmy czy wysokość, itp.

Rodzaj taśmy modułowej 1000:

1000

▶ MB-P25-1000PG



Przenośniki z taśmą modułową Skypack

Oferujemy przenośniki z taśmą modułową z tworzywa sztucznego do integracji z liniami pakującymi i produkcyjnymi. Taśma zbudowana z wytrzymałych modułów PP/PE/POM zapewnia stabilny transport produktów, wysoką odporność na ścieranie i łatwe utrzymanie higieny. Konstrukcja pozwala na szybkie mycie, wymianę pojedynczych ogniw oraz pracę w wymagających warunkach produkcyjnych.

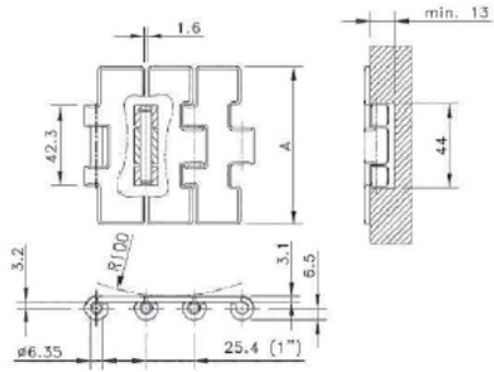
Przenośniki dostępne są w różnych długościach i szerokościach, w wersji **prostej, łukowej, z bandami bocznymi lub bez**, z możliwością dodania **zabieraków**, regulacji wysokości, integracji z maszynami pakującymi, wagami, etykieciarkami czy detektorami metalu.

- idealne do produktów sypkich, paczkowanych i luzem
- wysoka higiena - do zastosowań spożywczych
- możliwość pracy w układach wielopoziomowych i ciasnych przestrzeniach
- modułowa budowa = szybki serwis i elastyczna konfiguracja

Poniżej przykładowe inne rodzaje taśm do wyboru:

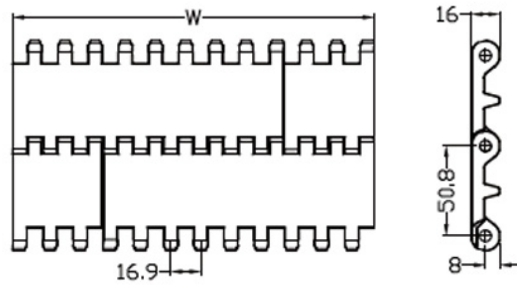
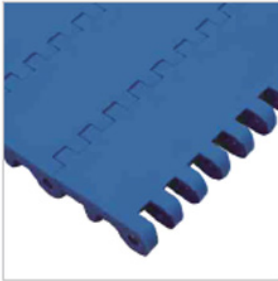
512

▶ FTC-512



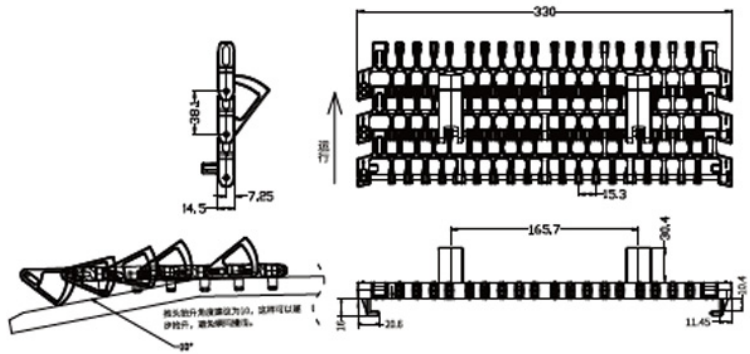
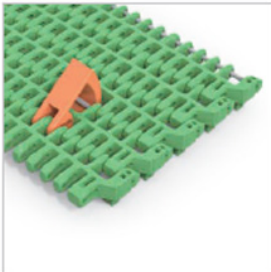
800

▶ MB-P50-800PB



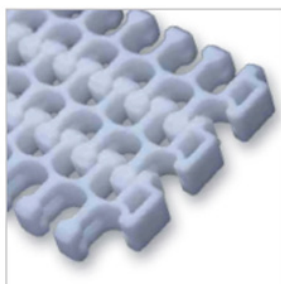
7960

▶ MB-P38-7960-NGJ-DTT

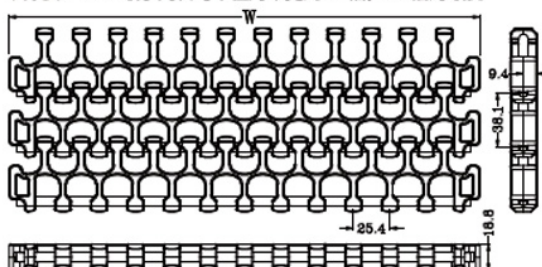


2200

▶ MB-P38-2200

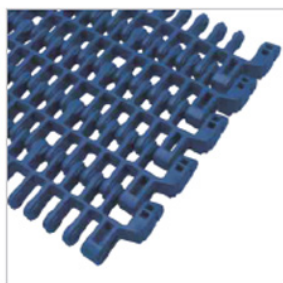


开孔率: 50% 最小内转弯半径为带宽的2.2倍, 2.5倍为最优

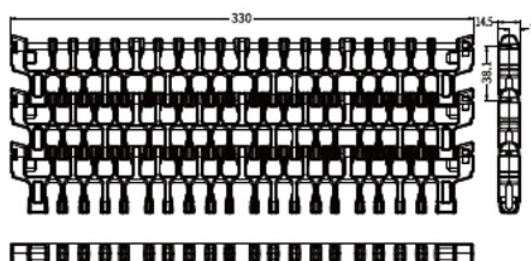


7960

▶ MB-P38-7960

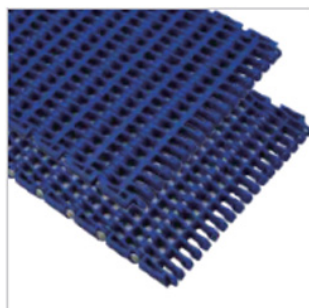


开孔率: 58% 最小内转弯半径为带宽的2.2倍, 2.5倍为最优

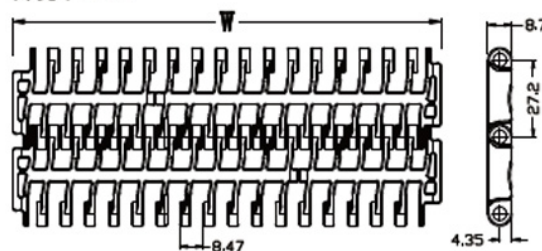


900

▶ MB-P27-900PG

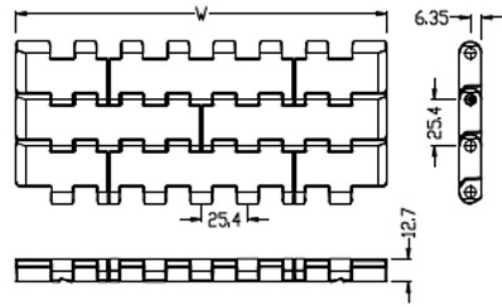
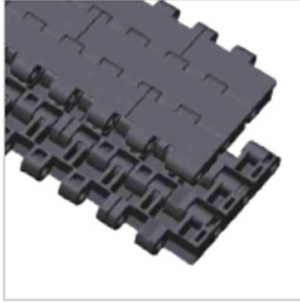


开孔率: 38%



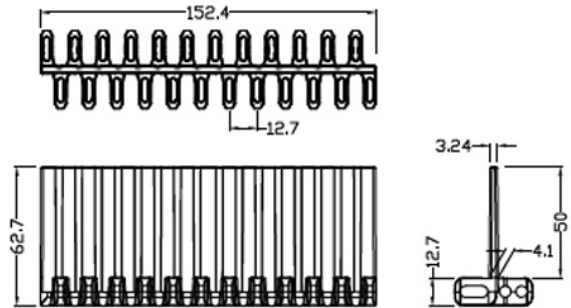
1400

▶ MB-P25-1400PB



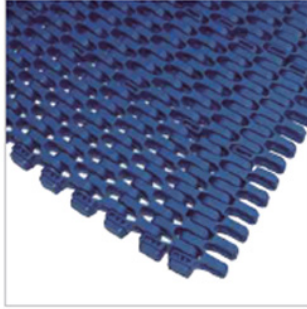
7100

▶ MB-P25-7100DB



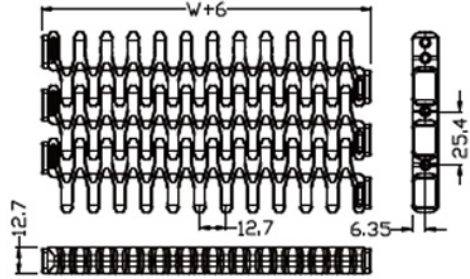
7101

▶ MB-P25-7101



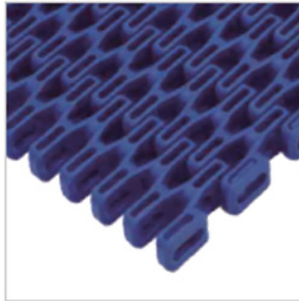
注意：
最大宽度=W+6mm

开孔率: 47%
最小内转弯半径为带宽的2.3倍, 2.5倍为最优

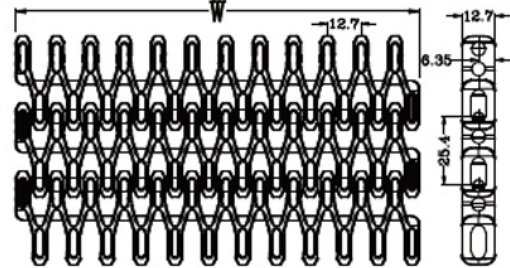


7100

▶ MB-P25-7100

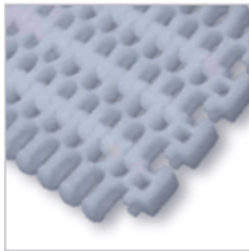


开孔率: 55%
最小内转弯半径为带宽的2.3倍, 2.5倍为最优

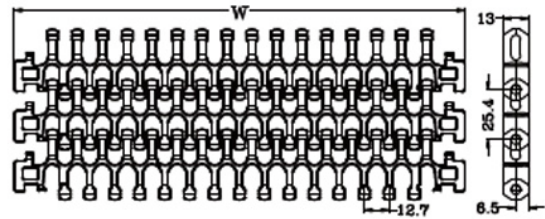


2400

▶ MB-P25-2400



开孔率: 42% 最小内转弯半径为带宽的2.2倍, 2.5倍为最优

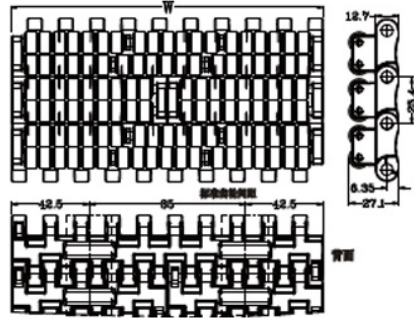


1005

▶ MB-P25-1005GZ

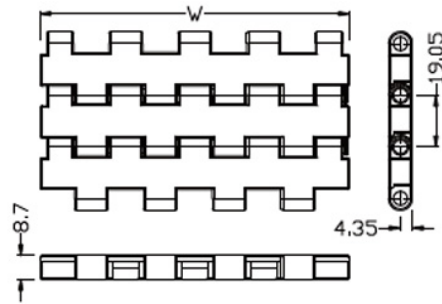
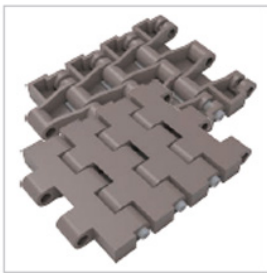


适用滚珠规格：
 $\varnothing 11.2 \times \varnothing 4.2 \times 7.8$



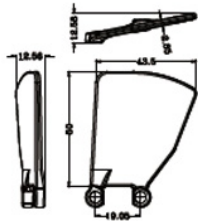
5935

▶ MB-P19-5935KT



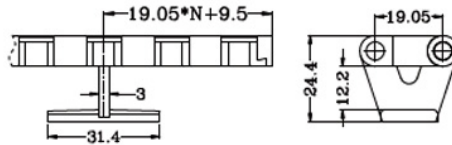
5935

▶ MB-P19-5935-QB



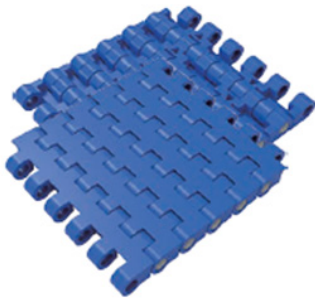
5935

▶ MB-P19-5935GJ

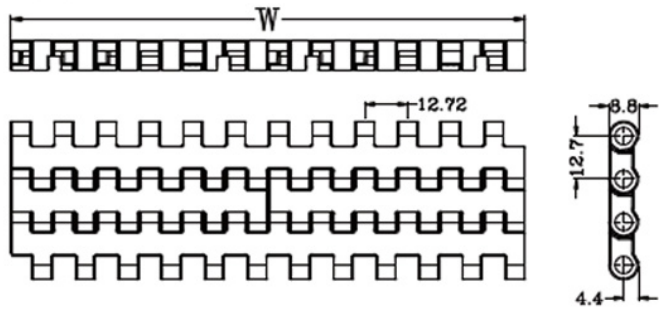


1270

▶ MB-P12-1270PB

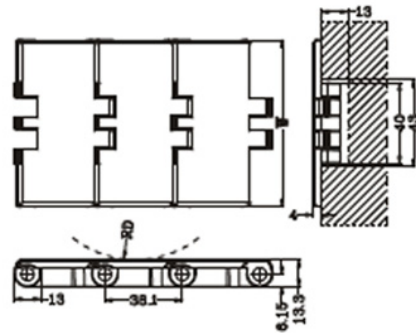
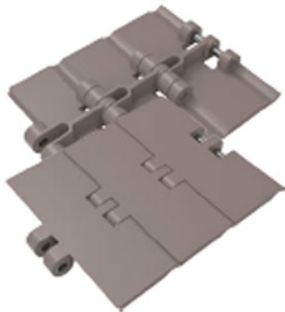


开孔率: 0%



820

▶ FTC-820



880TAB

▶ FTC-880TAB-FH-A

