

Przenosnik taśmowy skośny TTS-2000



Cena brutto	16 900,00 zł
Cena netto	13 739,84 zł
Dostępność	Dostępny
Numer katalogowy	TTS-2000

Opis produktu

Przenośnik taśmowy skośny / pochyły z regulowanym kątem z regulacją szybkości o długości 2000 [mm]

Umożliwia transport produktów w górę lub w dół pomiędzy różnymi poziomami linii.

Zastosowanie:

Przenośnik pochyły z regulacją kąta sprawdzi się tam, gdzie trzeba:

- przenieść produkt z poziomu maszyny na wyższy/nższy poziom (np. z maszyny pakującej na stół odbiorczy lub do kartoniarki),
- zasilać urządzenia znajdujące się wyżej (lej zasypowy, dozownik, zgrzewarka),
- zorganizować kompaktową, wielopoziomową linię pakującą przy ograniczonej przestrzeni.

Regulowany kąt pozwala łatwo dostosować przenośnik do aktualnego procesu, zmiany opakowań lub konfiguracji linii.

Przenośniki taśmowe skośne Skypack - elastyczne połączenie między poziomami linii

Przenośniki skośne Skypack umożliwiają bezpieczny transport **produktów pod kątem**, zapewniając płynne przejście między różnymi wysokościami linii pakującej. **Regulowany kąt nachylenia** pozwala dopasować przenośnik do specyfiki produktu, maszyny i dostępnej przestrzeni.

Solidna konstrukcja z profili aluminiowych oraz taśmy PVC/PU (również w wersji z zabierakami i bandami bocznymi) gwarantuje stabilne prowadzenie kartonów, worków, pojemników i produktów luzem, minimalizując ryzyko zsuwania się podczas transportu.

- regulowany kąt nachylenia – szybkie dopasowanie do procesu
- idealny między maszyną pakującą a stołem odbiorczym, kartoniarką czy paletyzacją
- kompaktowa budowa – oszczędność miejsca w hali
- możliwość pełnej integracji z liniami pakującymi Skypack

Możliwość wykonania **dowolnej długości taśmociągu oraz w dowolnym kącie**

Specyfikacja maszyny:

- **Model:** TTS-2000
- **Długość taśmociągu:** 2000 [mm] / (400 + 1600 mm)
- **Szerokość taśmy:** 300 [mm]
- **Regulowany kąt:** 45 st.
- **Rodzaj taśmy:** PVC lub poliuretan (PU) - odporne na ścieranie, łatwe w czyszczeniu
- **Prędkość przesuwu:** 10-15 [m/min]
- **Regulowana prędkość:** TAK
- **Regulowana wysokość:** 1100 - 900 [mm]
- **Max. obciążenie taśmociągu:** 20 [kg]
- **Całkowita wysokość taśmociągu:** 1100 [mm]
- **Regulowane bandy:** TAK
- **Rodzaj napędu:** silnik elektryczny z reduktorem
- **Zasilanie:** 220V, 50/60 Hz
- **Moc:** 1 [kW]
- **Wymiar maszyny:** 2000 x 350 x 1100 mm [W x L x H]
- **Waga:** ok. 60 [kg]
- **Budowa:** aluminium



Jeżeli podane wyżej parametry nie pasują pod Państwa produkt, inną maszynę, przedstawimy inne rozwiązanie. Zaoferujemy inny taśmociąg, który spełni Państwa oczekiwania. Możemy również zmodyfikować taśmociąg montując w niej inne podzespoły jak inny rodzaj taśmy, inna szerokość taśmy czy wysokość, itp.

Zastosowanie

Przenośnik taśmowy to podstawowy element każdej linii:

- **pakowanie i konfekcjonowanie** – transport produktów do zgrzewarek, zaklejek, etykiciarek
- **e-commerce, magazyny, logistyka** – przesuwanie kartonów, paczek, kopert
- **produkcja spożywcza, kosmetyczna, chemiczna** – produkty w opakowaniach jednostkowych i zbiorczych
- stanowiska kompletacji, inspekcji i ręcznego pakowania

Dostępny w różnych długościach i szerokościach, w wersji prostej, z możliwością regulacji wysokości, pracy w obu kierunkach, z bandami bocznymi lub bez oraz pełną integracją z innymi urządzeniami Skypack.

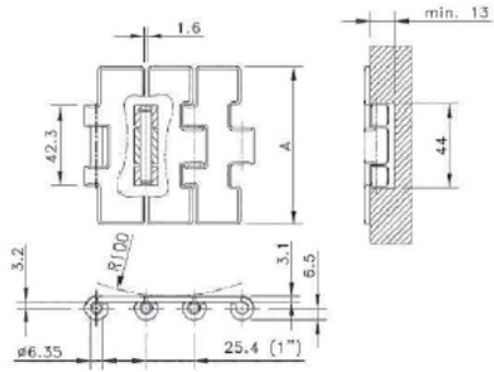




Poniżej przykładowe inne rodzaje taśm do wyboru:

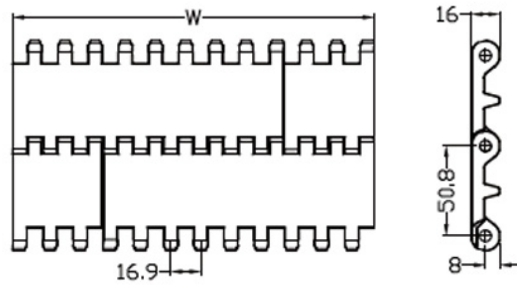
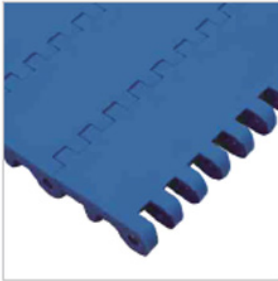
512

▶ FTC-512



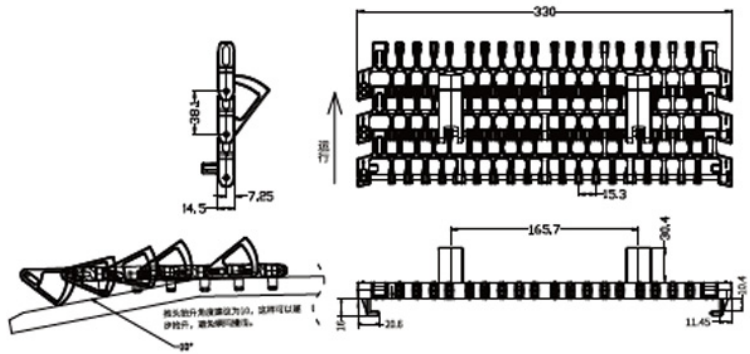
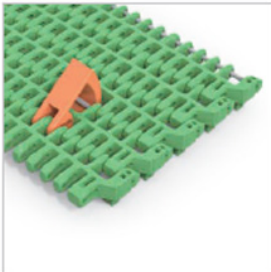
800

▶ MB-P50-800PB



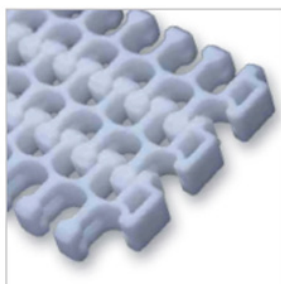
7960

▶ MB-P38-7960-NGJ-DTT

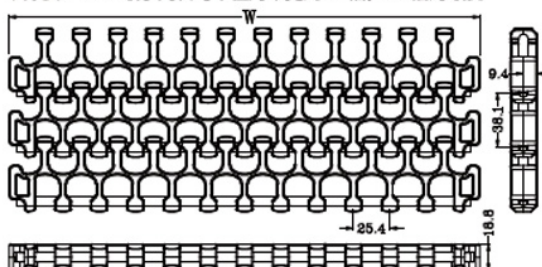


2200

▶ MB-P38-2200

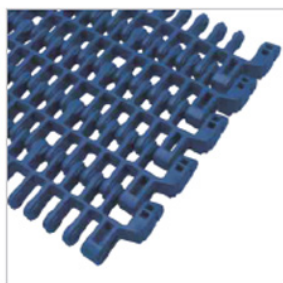


开孔率: 50% 最小内转弯半径为带宽的2.2倍, 2.5倍为最优

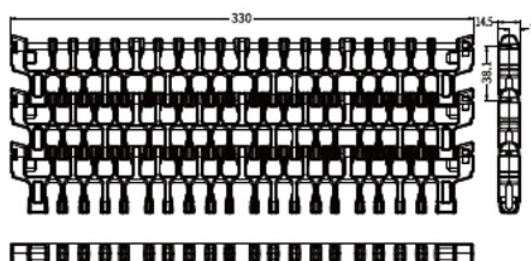


7960

▶ MB-P38-7960

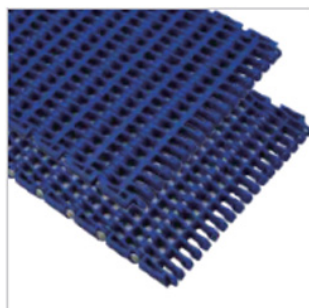


开孔率: 58% 最小内转弯半径为带宽的2.2倍, 2.5倍为最优

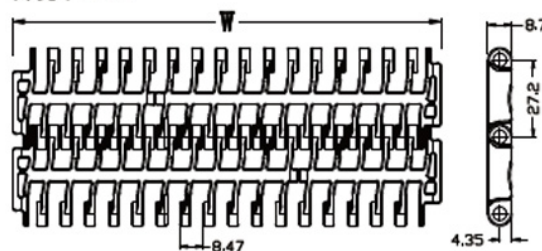


900

▶ MB-P27-900PG

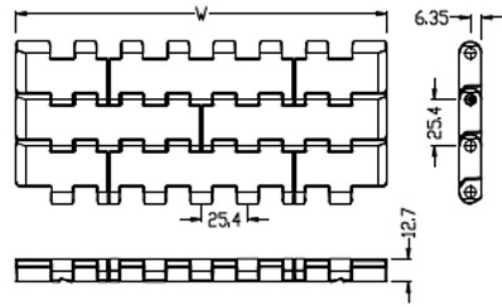
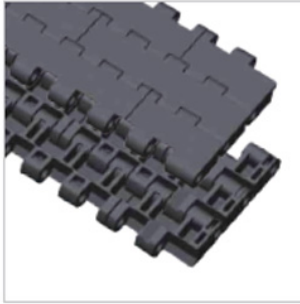


开孔率: 38%



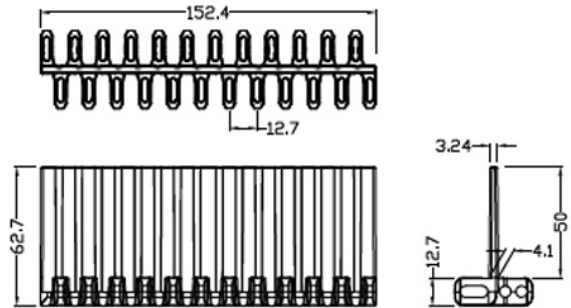
1400

▶ MB-P25-1400PB



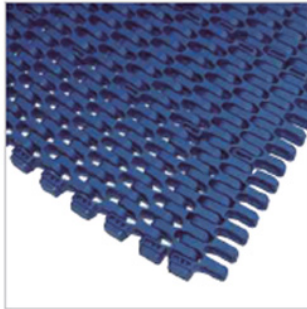
7100

▶ MB-P25-7100DB



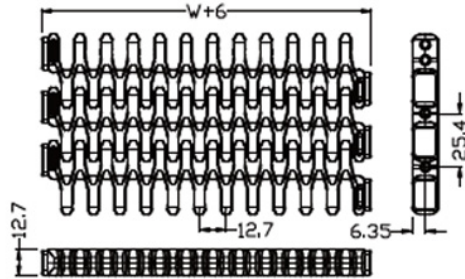
7101

▶ MB-P25-7101



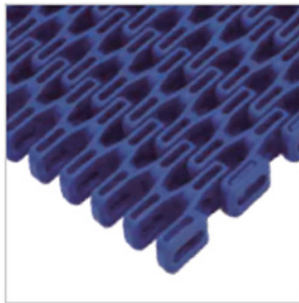
注意：
最大宽度=W+6mm

开孔率: 47%
最小内转弯半径为带宽的2.3倍, 2.5倍为最优

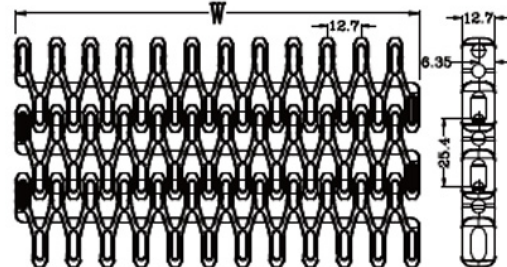


7100

▶ MB-P25-7100

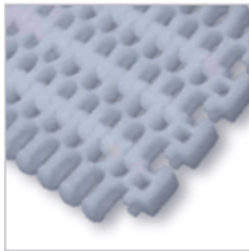


开孔率: 55%
最小内转弯半径为带宽的2.3倍, 2.5倍为最优

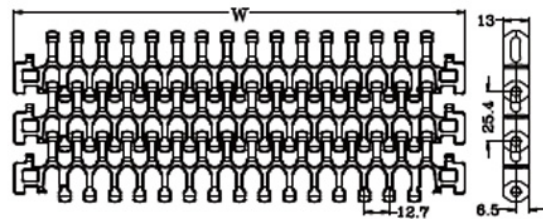


2400

▶ MB-P25-2400



开孔率: 42% 最小内转弯半径为带宽的2.2倍, 2.5倍为最优

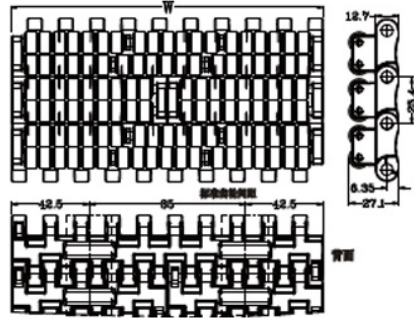


1005

▶ MB-P25-1005GZ

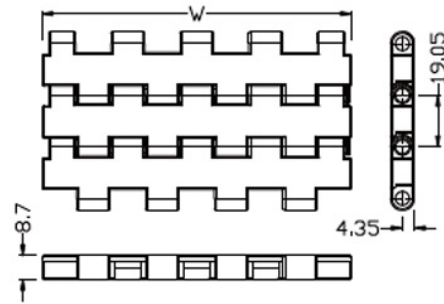
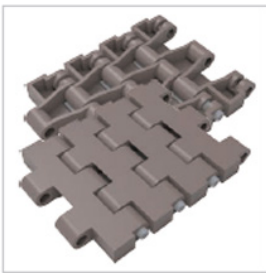


适用滚珠规格:
Ø11.2*Ø4.2*7.8



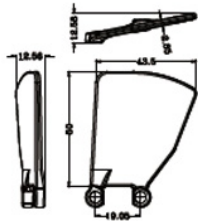
5935

▶ MB-P19-5935KT



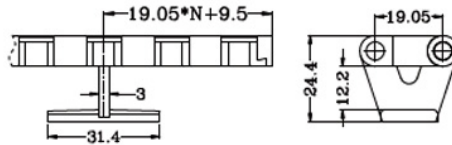
5935

▶ MB-P19-5935-QB



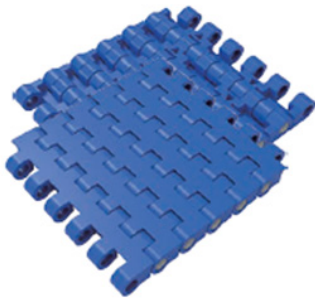
5935

▶ MB-P19-5935GJ

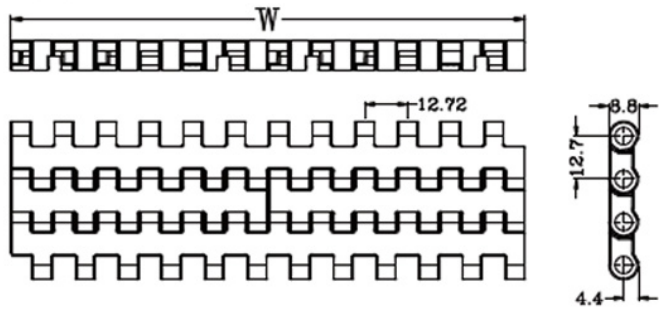


1270

▶ MB-P12-1270PB

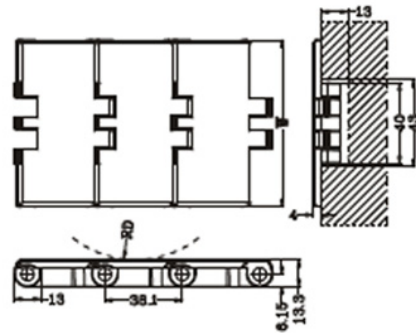
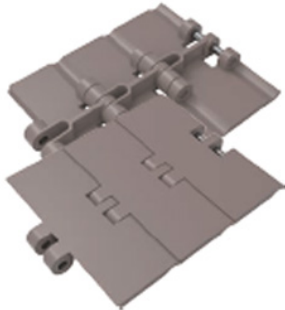


开孔率: 0%



820

▶ FTC-820



880TAB

▶ FTC-880TAB-FH-A

