

## Przenosnik taśmowy skośny TTM-2000



Cena brutto	<b>12 500,00 zł</b>
Cena netto	<b>10 162,60 zł</b>
Dostępność	<b>Dostępny</b>
Numer katalogowy	<b>TTM-2000</b>

### Opis produktu

**Przenośnik taśmowy skośny z taśmą modułową** z regulacją szybkości o długości 2000 [mm]

Często stosowany jako przenośnik odbierający produkt z maszyny i transportujący go na wyższy poziom – np. do zasobnika, kolejnego przenośnika, kartoniarki czy strefy pakowania.

Zbudowana z połączonych segmentów (modułów), z zabierakami i bandami bocznymi, co zapobiega zsuwaniu produktów podczas pracy pod dużym kątem.

#### Materiały:

- taśma: **PP / PE / POM** – odporne na ścieranie, wilgoć i środki myjące, dopuszczalne do kontaktu z żywnością (w zależności od wersji)
- konstrukcja: **stal nierdzewna** – stabilna, łatwa do mycia
- regulowane nogi, możliwość zastosowania kółek jezdnych

#### Zastosowanie:

Idealny wszędzie tam, gdzie trzeba transportować produkt w górę lub z maszyny na kolejny etap procesu:

- odbiór produktu z **maszyn pakujących**, wag, dozowników
- podawanie do **kartoniarek, mieszalników, zasobników, stacji kontroli**
- przemysł **spożywczy, przekąski, mrożonki, warzywa/owoce**, a także **chemia, kosmetyki, komponenty techniczne**

**Przenośniki skośne modułowe Skypack – skuteczny odbiór i transport produktu pod kątem**

---

Przeñośnik skośny z taśmą modułową Skypack został zaprojektowany do stabilnego transportu produktów pod kątem, tam gdzie klasyczna taśma się nie sprawdza. Wytrzymała taśma modułowa z zabierakami oraz bocznymi prowadnicami zapobiega zsuwaniu się produktu, zapewniając pewny odbiór z maszyn pakujących i płynne przekazanie na wyższy poziom linii.

Konstrukcja ze stali nierdzewnej, regulowane podpory, możliwość dopasowania długości, szerokości i kąta nachylenia pozwalają idealnie wkomponować przeñośnik w istniejącą linię produkcyjną.

- pewny transport pod dużym kątem
- idealny jako przeñośnik odbiorczy z VFFS, flow-pack, dozowników i wag
- higieniczne wykonanie – łatwe mycie i serwis
- modułowa budowa – prosta rozbudowa i konfiguracja

#### **Specyfikacja maszyny:**

- **Model:** TTM-2000
- **Długość taśmociągu:** 2000 [mm]
- **Szerokość taśmy:** 300 [mm]
- **Kąt:** 45 st.
- **Rodzaj taśmy:** PP, PE, POM
- **Prędkość przesuwu:** 10-15 [m/min]
- **Regulowana prędkość:** TAK
- **Max. obciążenie taśmociągu:** 20 [kg]
- **Całkowita wysokość taśmociągu:** 900 [mm]
- **Bandy:** TAK
- **Rodzaj napędu:** silnik elektryczny
- **Zasilanie:** 220V, 50/60 Hz
- **Moc:** 1 [kW]
- **Wymiar maszyny:** 2000 x 350 x 900 mm [W x L x H]
- **Waga:** ok. 60 [kg]
- **Budowa:** stal nierdzewna S304



Jeżeli podane wyżej parametry nie pasują pod Państwa produkt, inną maszynę, przedstawimy inne rozwiązanie. Zaoferujemy inny taśmociąg, który spełni Państwa oczekiwania. Możemy również zmodyfikować taśmociąg montując w niej inne podzespoły jak inny rodzaj taśmy, inną szerokość taśmy czy wysokość, itp.

### **Zastosowanie**

Przeñośnik taśmowy to podstawowy element każdej linii:

- **pakowanie i konfekcjonowanie** – transport produktów do zgrzewarek, zaklejek, etykieciarek
- **e-commerce, magazyny, logistyka** – przesuwanie kartonów, paczek, kopert
- **produkcja spożywcza, kosmetyczna, chemiczna** – produkty w opakowaniach jednostkowych i zbiorczych
- stanowiska kompletacji, inspekcji i ręcznego pakowania

Dostępny w różnych długościach i szerokościach, w wersji prostej, z możliwością regulacji wysokości, pracy w obu kierunkach, z bandami bocznymi lub bez oraz pełną integracją z innymi urządzeniami Skypack.

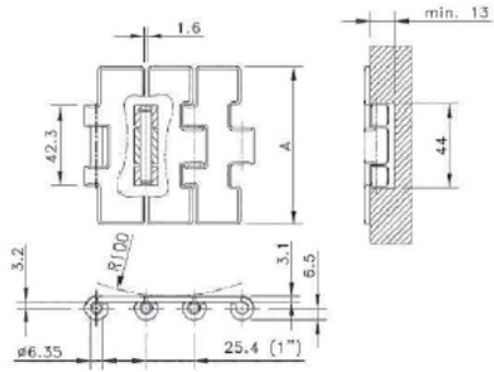


**Przykład zastosowania przenośnika taśmowego skośnego TTM-2000 w połączeniu z pionową maszyną pakującą:**

**Poniżej przykładowe inne rodzaje taśm do wyboru:**

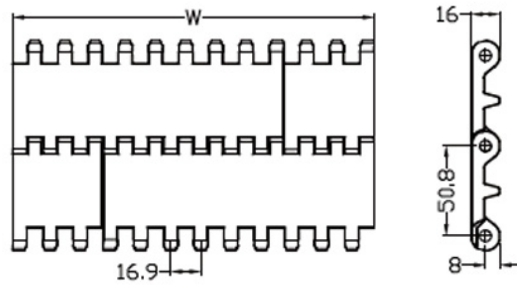
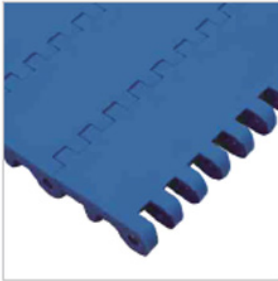
512

▶ FTC-512



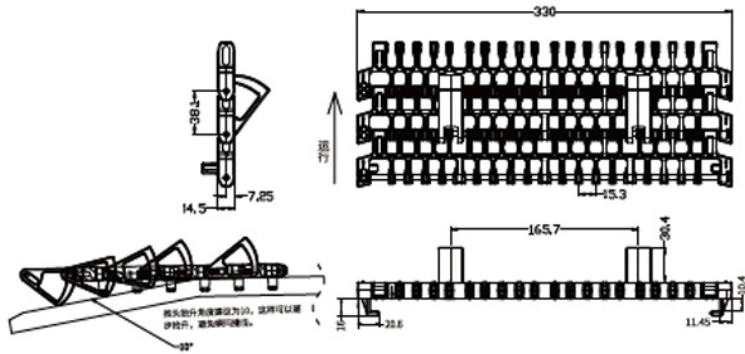
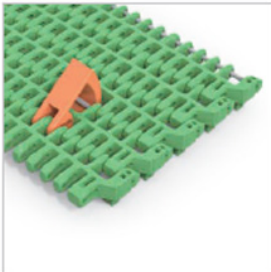
800

▶ MB-P50-800PB



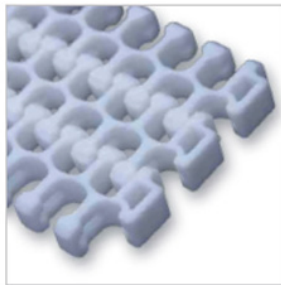
7960

▶ MB-P38-7960-NGJ-DTT

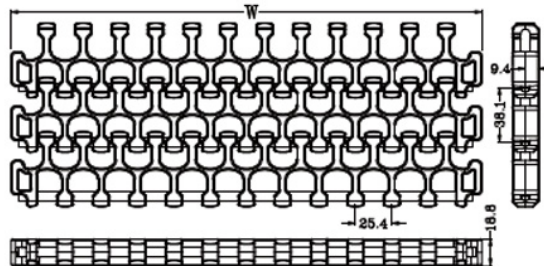


2200

▶ MB-P38-2200

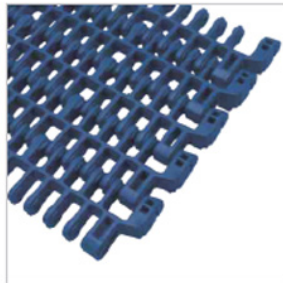


开孔率: 50% 最小内转弯半径为带宽的2.2倍, 2.5倍为最优

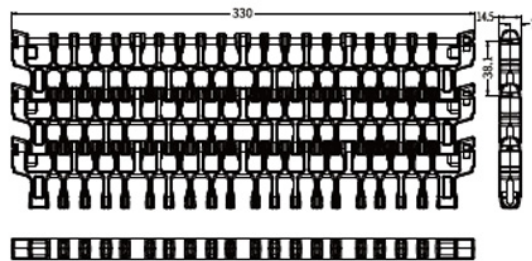


7960

▶ MB-P38-7960

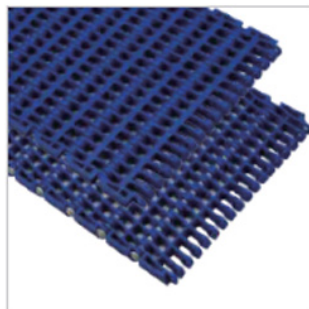


开孔率: 58% 最小内转弯半径为带宽的2.2倍, 2.5倍为最优

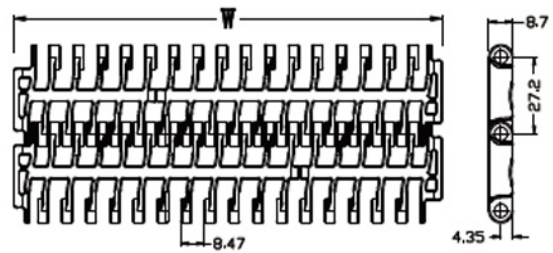


900

▶ MB-P27-900PG

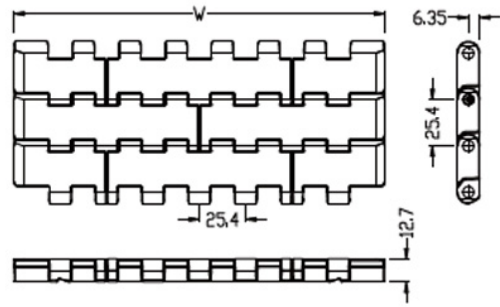
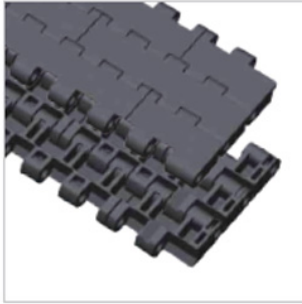


开孔率: 38%



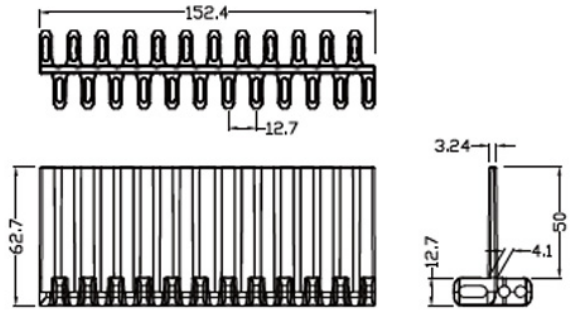
1400

▶ MB-P25-1400PB



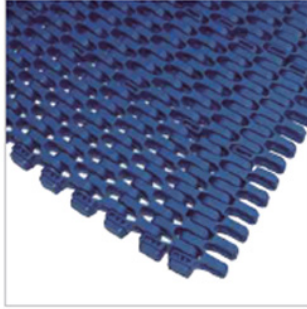
7100

▶ MB-P25-7100DB



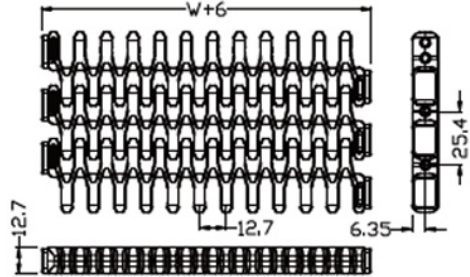
## 7101

▶ MB-P25-7101



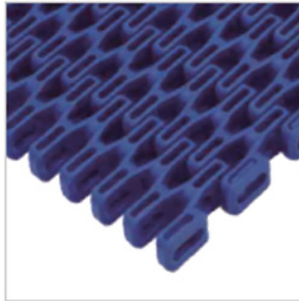
注意：  
最大宽度=W+6mm

开孔率: 47%  
最小内转弯半径为带宽的2.3倍, 2.5倍为最优

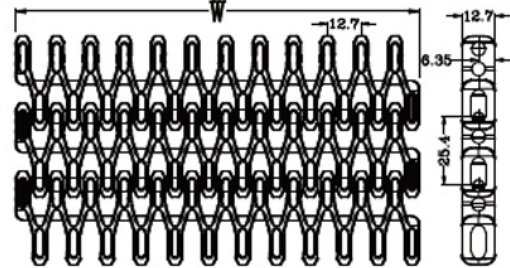


## 7100

▶ MB-P25-7100

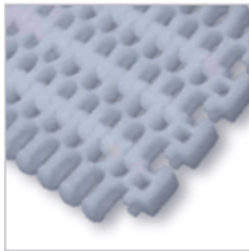


开孔率: 55%  
最小内转弯半径为带宽的2.3倍, 2.5倍为最优

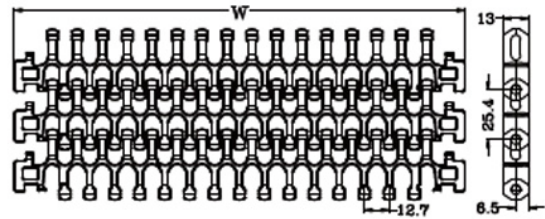


## 2400

▶ MB-P25-2400



开孔率: 42% 最小内转弯半径为带宽的2.2倍, 2.5倍为最优

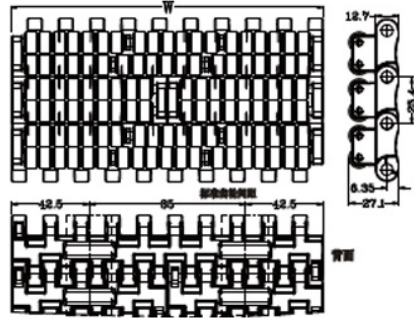


1005

▶ MB-P25-1005GZ

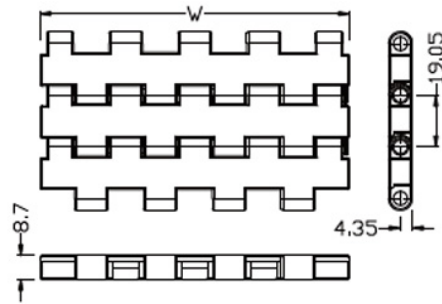
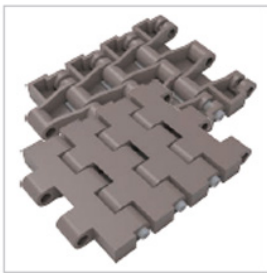


适用滚珠规格：  
Ø11.2\*Ø4.2\*7.8



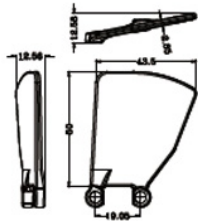
5935

▶ MB-P19-5935KT



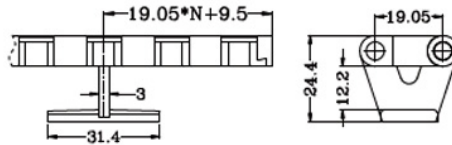
5935

▶ MB-P19-5935-QB



5935

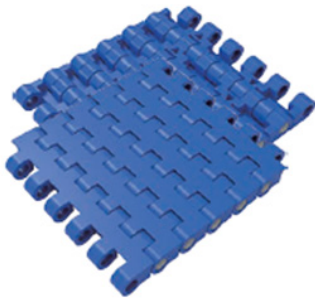
▶ MB-P19-5935GJ



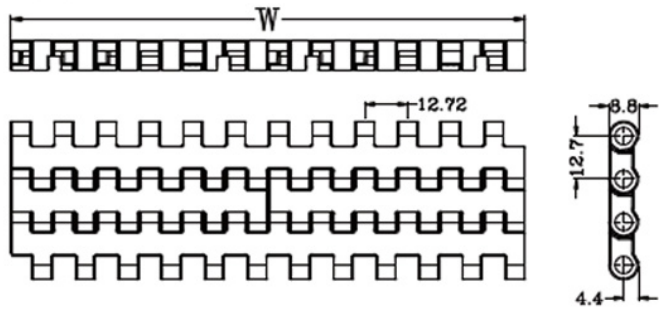


1270

▶ MB-P12-1270PB

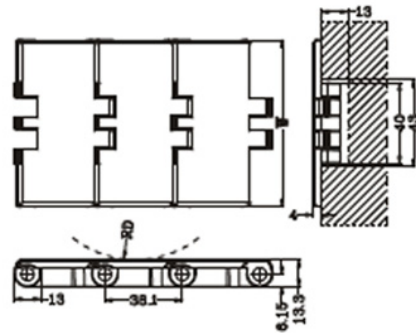
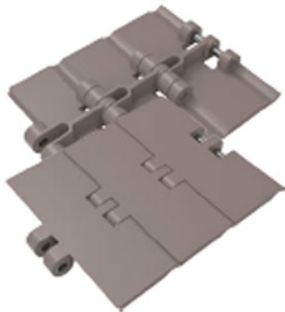


开孔率: 0%



820

▶ FTC-820



880TAB

▶ FTC-880TAB-FH-A

