

## Przenosnik taśmowy płaski TT-2000



Cena brutto	<b>12 900,00 zł</b>
Cena netto	<b>10 487,80 zł</b>
Dostępność	<b>Dostępny</b>
Numer katalogowy	<b>TT-2000</b>

### Opis produktu

**Przenośnik taśmowy płaski (belt conveyor)** z regulacją szybkości oraz wysokości o długości 2000 [mm]

#### Przenośniki taśmowe Skypack - uniwersalny kręgosłup Twojej linii pakującej

Przenośniki taśmowe Skypack zapewniają płynny, cichy i stabilny transport produktów na każdym etapie procesu. Solidna konstrukcja z profili aluminiowych oraz wysokiej jakości taśmy PVC/PU gwarantują niezawodną pracę w systemach pakowania, magazynach i liniach produkcyjnych.

Projektujemy przenośniki dopasowane do Twojego produktu i przestrzeni: różne długości, szerokości, regulowana wysokość, bandy boczne, zabieraki, praca samodzielna lub w pełnej automatycznej linii.

- uniwersalne zastosowanie – od produkcji po wysyłkę
- ergonomia pracy i porządek na stanowiskach
- możliwość szybkiej rozbudowy i integracji z maszynami pakującymi Skypack
- opcje do zastosowań spożywczych i przemysłowych

**Taśmociąg zaprojektowany z regulacją wysokości w zakresie +/- 150 [mm] oraz szybkości w zakresie 10-15 [m/min]!**

Możliwość wykonania **dowolnej długości taśmociągu**.

#### Specyfikacja maszyny:

- **Model:** TT-2000
- **Długość taśmociągu:** 2000 [mm]
- **Szerokość taśmy:** 300 [mm]
- **Rodzaj taśmy:** PVC lub poliuretan (PU) – odporne na ścieranie, łatwe w czyszczeniu
- **Prędkość przesuwu:** 10-15 [m/min]
- **Regulowana prędkość:** TAK
- **Regulowana wysokość:** TAK (w zakresie +/- 150mm)
- **Max. obciążenie taśmociągu:** 20 [kg]
- **Wysokość taśmociągu:** 900 [mm]
- **Regulowane bandy:** TAK
- **Rodzaj napędu:** silnik elektryczny z reduktorem

- 
- **Zasilanie:** 220V, 50/60 Hz
  - **Moc:** 1 [kW]
  - **Wymiar maszyny:** 2000 x 350 x 900 mm [W x L x H]
  - **Waga:** ok. 60 [kg]
  - **Budowa:** aluminium



Jeżeli podane wyżej parametry nie pasują pod Państwa produkt, inną maszynę, przedstawimy inne rozwiązanie. Zaoferujemy inny taśmociąg, który spełni Państwa oczekiwania. Możemy również zmodyfikować taśmociąg montując w niej inne podzespoły jak inny rodzaj taśmy, inna szerokość taśmy czy wysokość, itp.

### Zastosowanie

Przenośnik taśmowy to podstawowy element każdej linii:

- **pakowanie i konfekcjonowanie** – transport produktów do zgrzewarek, zaklejek, etykieciarek
- **e-commerce, magazyny, logistyka** – przesuwanie kartonów, paczek, kopert

- **produkcja spożywcza, kosmetyczna, chemiczna** – produkty w opakowaniach jednostkowych i zbiorczych
- stanowiska kompletacji, inspekcji i ręcznego pakowania

Dostępny w różnych długościach i szerokościach, w wersji prostej, z możliwością regulacji wysokości, pracy w obu kierunkach, z bandami bocznymi lub bez oraz pełną integracją z innymi urządzeniami Skypack.

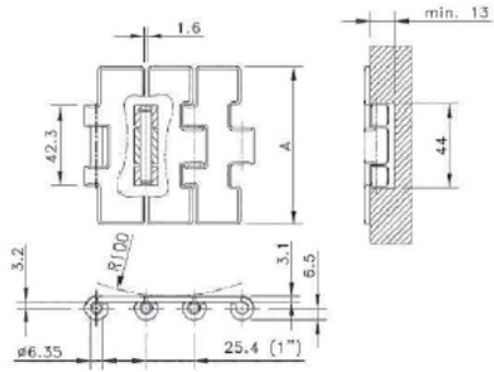




**Poniżej przykładowe inne rodzaje taśm do wyboru:**

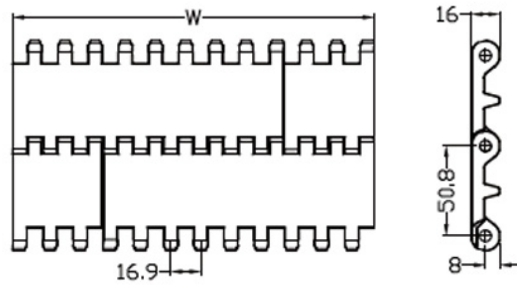
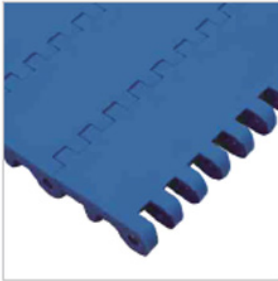
512

▶ FTC-512



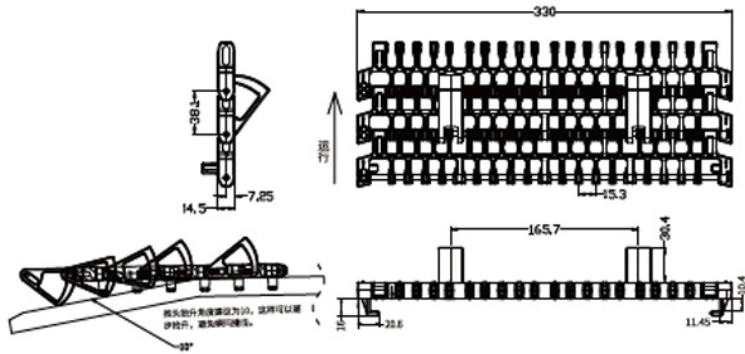
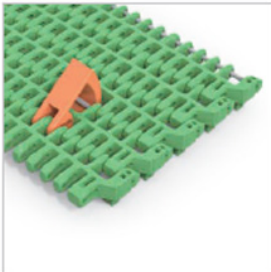
800

▶ MB-P50-800PB



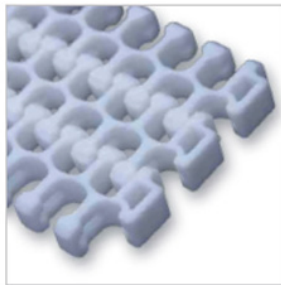
7960

▶ MB-P38-7960-NGJ-DTT

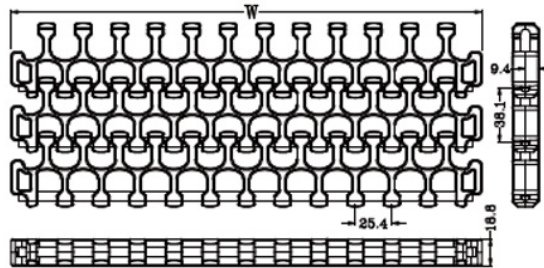


2200

▶ MB-P38-2200

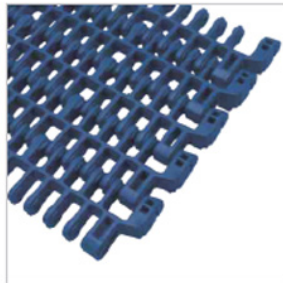


开孔率: 50% 最小内转弯半径为带宽的2.2倍, 2.5倍为最优

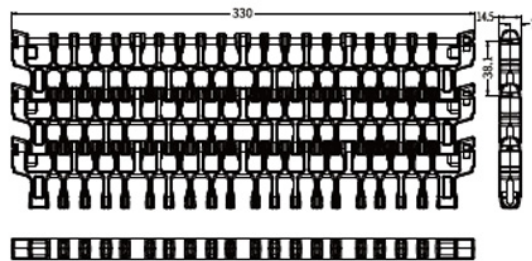


7960

▶ MB-P38-7960

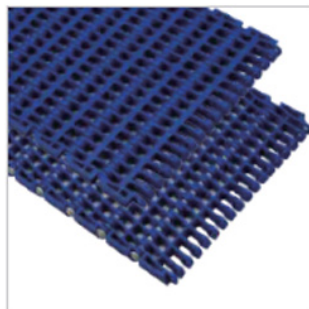


开孔率: 58% 最小内转弯半径为带宽的2.2倍, 2.5倍为最优

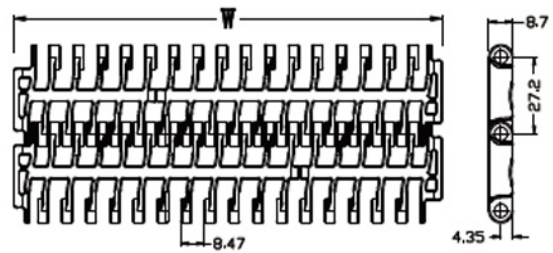


900

▶ MB-P27-900PG

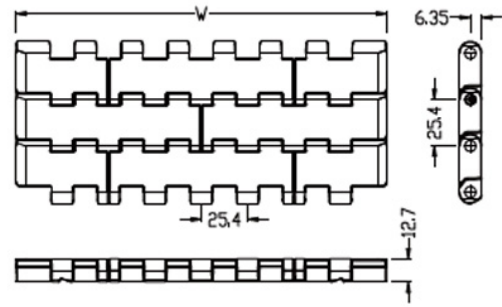
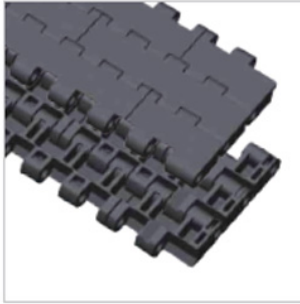


开孔率: 38%



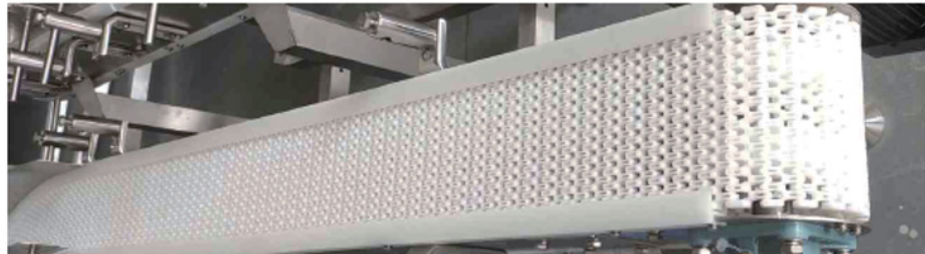
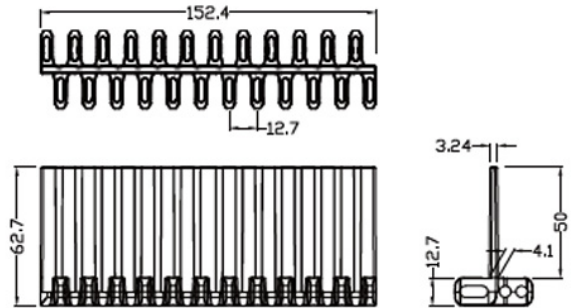
1400

▶ MB-P25-1400PB



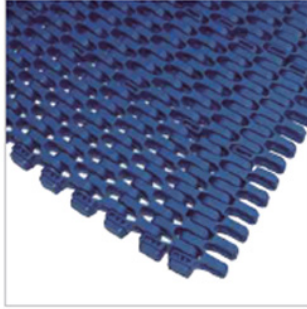
7100

▶ MB-P25-7100DB



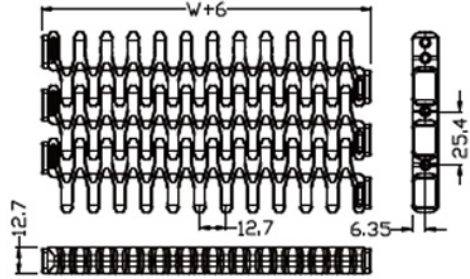
## 7101

▶ MB-P25-7101



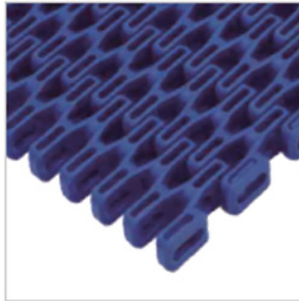
注意：  
最大宽度=W+6mm

开孔率: 47%  
最小内转弯半径为带宽的2.3倍, 2.5倍为最优

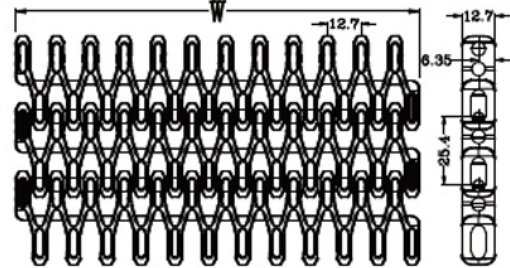


## 7100

▶ MB-P25-7100

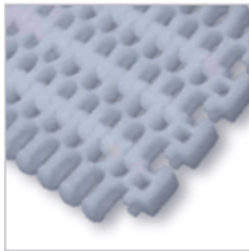


开孔率: 55%  
最小内转弯半径为带宽的2.3倍, 2.5倍为最优

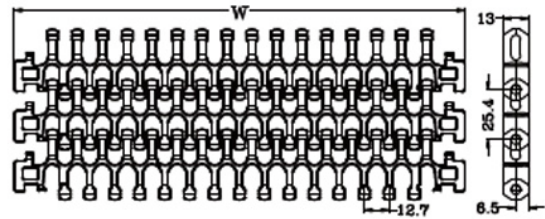


## 2400

▶ MB-P25-2400



开孔率: 42% 最小内转弯半径为带宽的2.2倍, 2.5倍为最优

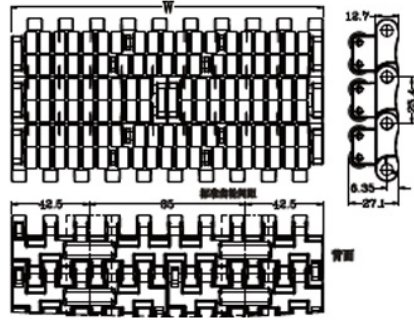


1005

▶ MB-P25-1005GZ

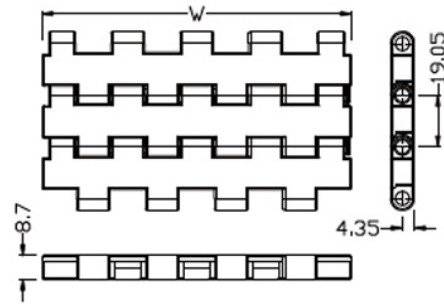
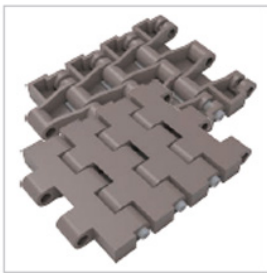


适用滚珠规格：  
 $\varnothing 11.2 \times \varnothing 4.2 \times 7.8$



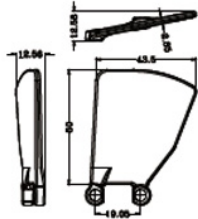
5935

▶ MB-P19-5935KT



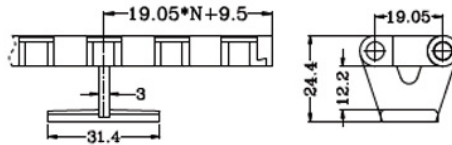
5935

▶ MB-P19-5935-QB



5935

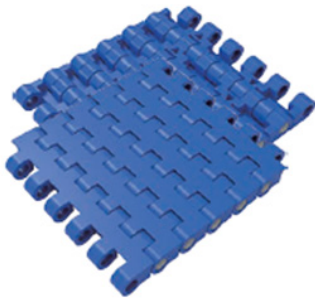
▶ MB-P19-5935GJ



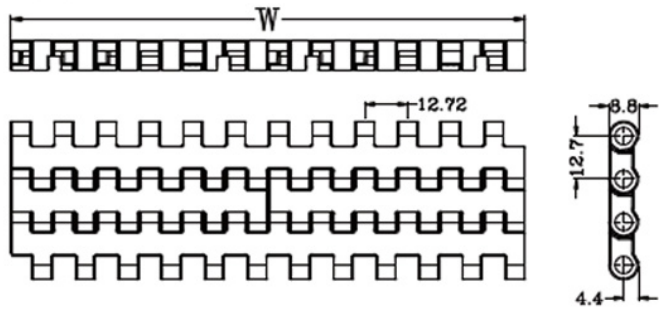


1270

▶ MB-P12-1270PB

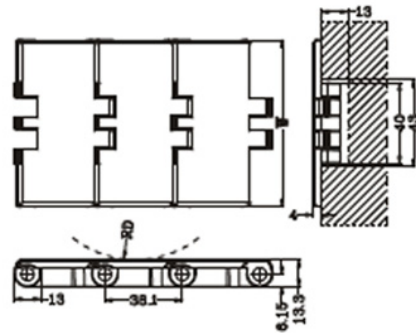
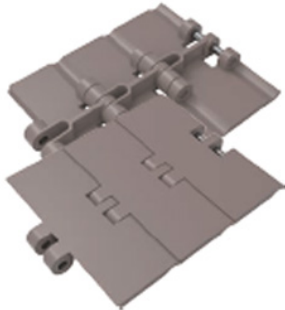


开孔率: 0%



820

▶ FTC-820



880TAB

▶ FTC-880TAB-FH-A

